

入院病歴統計

平成25年度

概要

1.目的

入院患者の病歴を調査し、病院運営の基礎資料とする。

2.調査対象

調査期間内に退院した入院患者

3.調査期間

平成25年4月1日～平成26年3月31日

4.調査事項

病棟別、入院目的別、入院経路別、退院経路別、傷病名区分別の年齢階級別、在院日数別の患者数。

5.調査方法

病歴管理システム(Medical Historia)の入院サマリデータを集計する。

6.注意事項

退院した入院患者を対象としていることから、退院時点でのデータを使用しているため、転棟時のデータは加味されていない。そのため、母数は退院患者の実数となり、実際の病棟ごとの小計と異なることに注意していただきたい。統計上は注に「〇〇は、退院患者のものとした」と表現し、転棟時を含める場合には別に注に記した。

また、退院患者数はサマリの作成数となる事から亜急性転棟など主治医が同じ場合は1つにまとめて作成する場合があることから合計数が少ない場合がある

7.統計の構成

- ①基本データ…入院の状態を把握するデータ(入院目的別、入院経路別、退院経路別)
- ②病名データ…ICD10大分類ごとのデータ
- ③個別データ…基礎資料とは別に、個別の目的で調査したデータ

目次

基本データ

病棟別のデータ

入院目的別のデータ

入院経路別データ

退院経路別データ

病名データ

傷病名区分別のデータ

個別データ

主治医別サマリ作成率

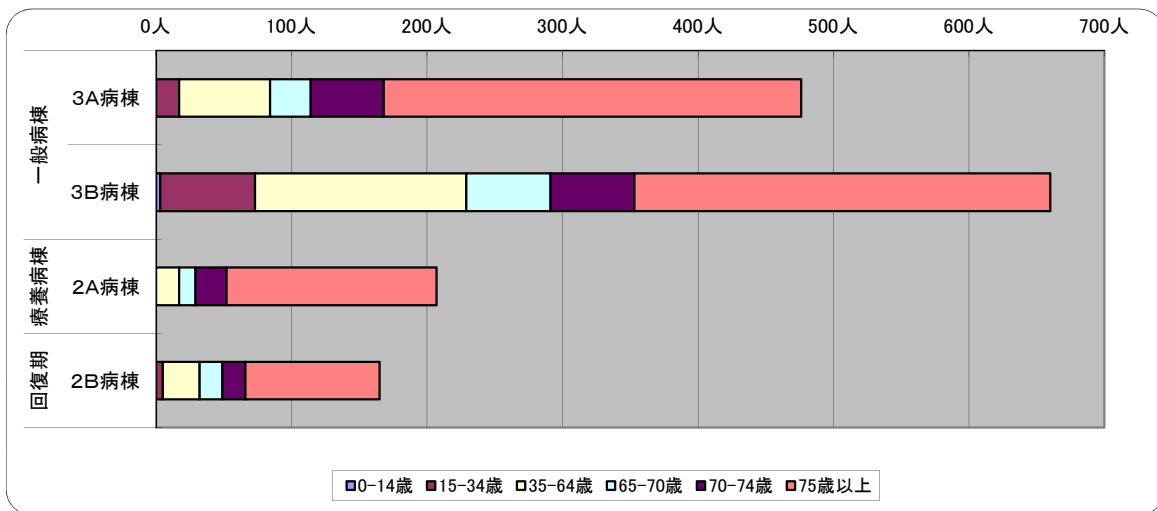
病棟別のデータ

年齢階級別退院患者数

| 病棟 | | 合計 | 0-14歳 | 15-34歳 | 35-64歳 | 65-70歳 | 70-74歳 | 75歳以上 |
|------|------|-------|-------|--------|--------|--------|--------|-------|
| 一般病棟 | 3A病棟 | 476人 | 0人 | 17人 | 67人 | 30人 | 54人 | 308人 |
| | 3B病棟 | 660人 | 3人 | 70人 | 156人 | 62人 | 62人 | 307人 |
| 療養病棟 | 2A病棟 | 207人 | 0人 | 0人 | 17人 | 12人 | 23人 | 155人 |
| 回復期 | 2B病棟 | 165人 | 0人 | 5人 | 27人 | 17人 | 17人 | 99人 |
| 合計 | 患者数 | 1508人 | 3人 | 92人 | 267人 | 121人 | 156人 | 869人 |
| | 割合 | | 0.2% | 6.1% | 17.7% | 8.0% | 10.3% | 57.6% |

注1 対象者は、平成25年4月～平成26年3月の退院患者とした。

注2 病棟の種類は、退院時のものとした。

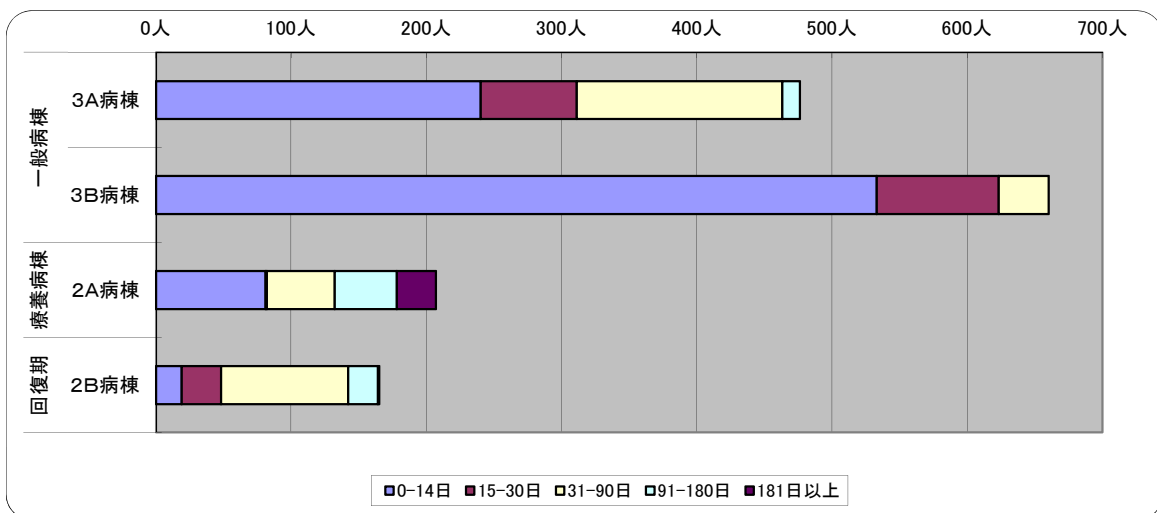


在院日数別退院患者数

| 病棟 | | 合計 | 0-14日 | 15-30日 | 31-90日 | 91-180日 | 181日以上 | 平均在院 |
|------|------|-------|-------|--------|--------|---------|--------|-------|
| 一般病棟 | 3A病棟 | 476人 | 240人 | 71人 | 152人 | 13人 | 0人 | 27.1日 |
| | 3B病棟 | 660人 | 533人 | 90人 | 37人 | 0人 | 0人 | 10.0日 |
| 療養病棟 | 2A病棟 | 207人 | 81人 | 1人 | 50人 | 46人 | 29人 | 89.9日 |
| 回復期 | 2B病棟 | 165人 | 19人 | 29人 | 94人 | 22人 | 1人 | 52.5日 |
| 合計 | 患者数 | 1508人 | 873人 | 191人 | 333人 | 81人 | 30人 | |
| | 割合 | | 57.9% | 12.7% | 22.1% | 5.4% | 2.0% | |

注1 対象者は、平成25年4月～平成26年3月の退院患者とした。

注2 病棟の種類は、退院時のものとした。



入院目的別のデータ

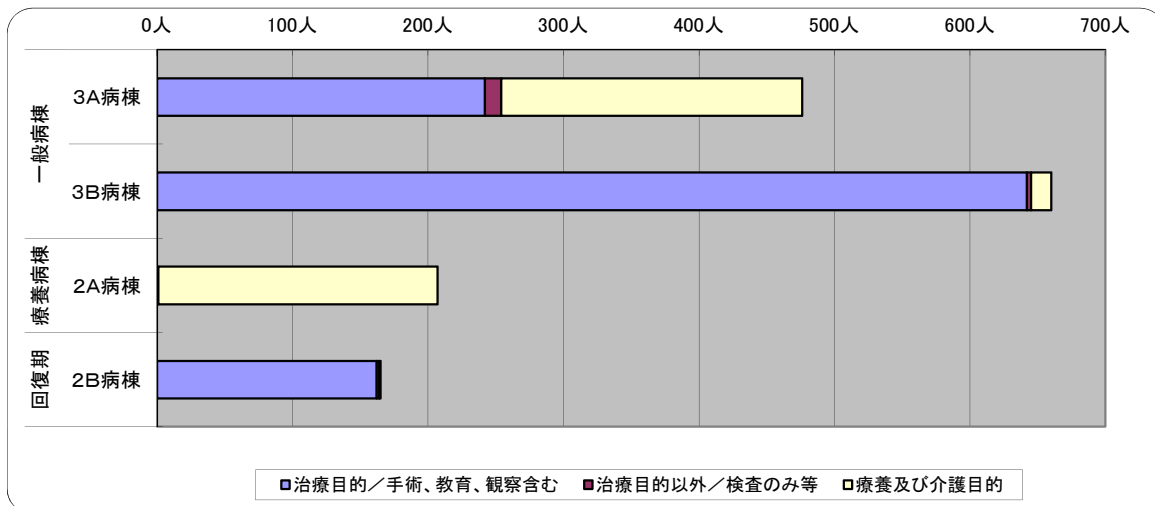
患者数

| 入院目的 | 合計 | | 一般病棟 | | 療養病棟 | 回復期 |
|-----------------|-------|-------|------|------|------|------|
| | 割合 | 患者数 | 3A病棟 | 3B病棟 | 2A病棟 | 2B病棟 |
| 治療目的／手術、教育、観察含む | 69.4% | 1046人 | 242人 | 642人 | 0人 | 162人 |
| 治療目的以外／検査のみ等 | 1.2% | 18人 | 12人 | 3人 | 1人 | 2人 |
| 療養及び介護目的 | 29.4% | 444人 | 222人 | 15人 | 206人 | 1人 |

注1 対象者は、平成25年4月～平成26年3月の退院患者とした。

注2 病棟の種類は、退院時のものとした。

注3 入院目的は転棟も含み退院時のものとした。



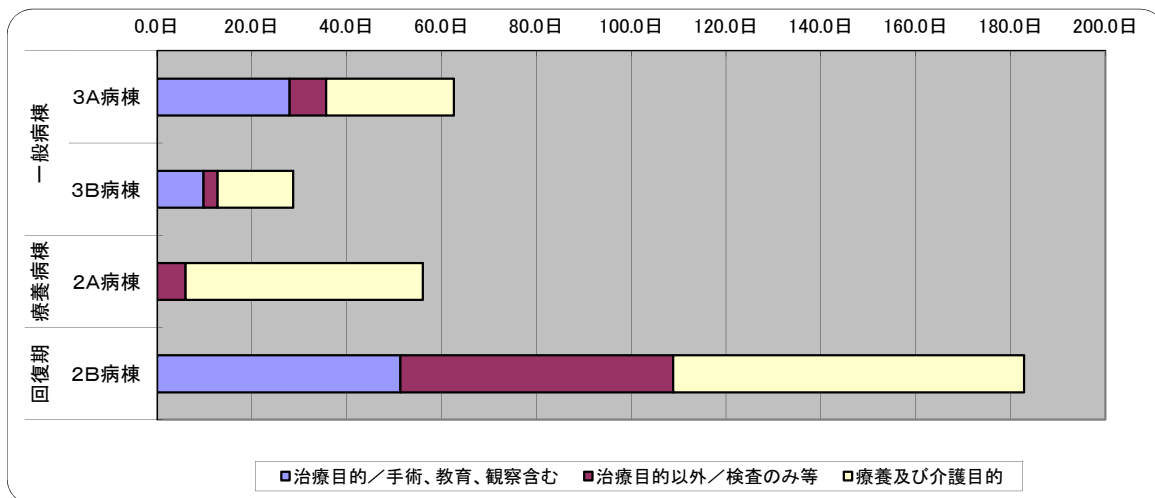
平均在院日数

| 入院目的 | 平均 | 一般病棟 | | 療養病棟 | 回復期 |
|-----------------|-------|-------|-------|-------|-------|
| | | 3A病棟 | 3B病棟 | 2A病棟 | 2B病棟 |
| 治療目的／手術、教育、観察含む | 20.4日 | 27.9日 | 9.8日 | 0.0日 | 51.3日 |
| 治療目的以外／検査のみ等 | 12.3日 | 7.7日 | 3.0日 | 6.0日 | 57.5日 |
| 療養及び介護目的 | 37.4日 | 27.0日 | 15.9日 | 50.0日 | 74.0日 |

注1 対象者は、平成25年4月～平成26年3月の退院患者とした。

注2 病棟の種類は、退院時のものとした。

注3 入院目的は転棟も含み退院時のものとした。



入院経路別のデータ

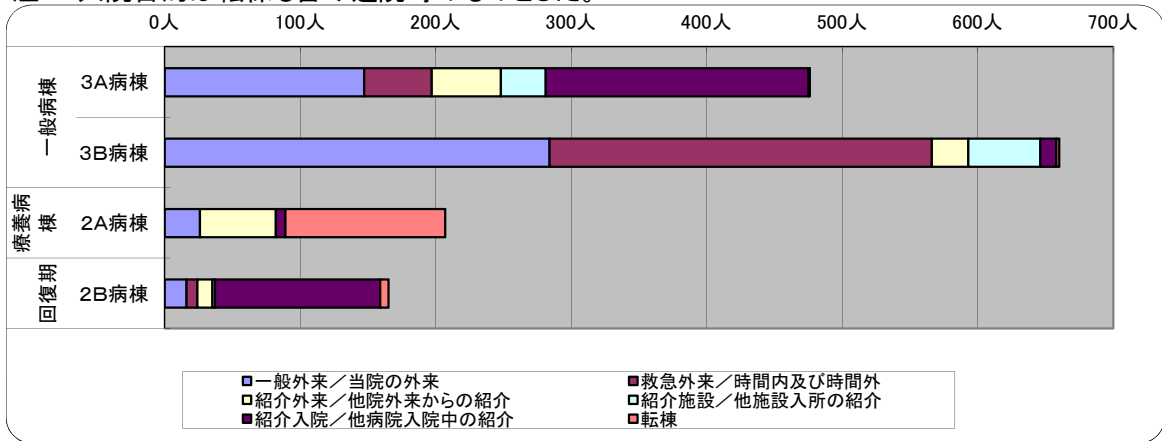
患者数

| 入院経路 | 合計 | | 一般病棟 | | 療養病棟 | 回復期 |
|----------------|-------|------|------|------|------|------|
| | 割合 | 患者数 | 3A病棟 | 3B病棟 | 2A病棟 | 2B病棟 |
| 一般外来／当院の外来 | 31.4% | 473人 | 147人 | 284人 | 26人 | 16人 |
| 救急外来／時間内及び時間外 | 22.5% | 340人 | 50人 | 282人 | 0人 | 8人 |
| 紹介外来／他院外来からの紹介 | 9.6% | 145人 | 51人 | 27人 | 56人 | 11人 |
| 紹介施設／他施設入所の紹介 | 5.8% | 88人 | 33人 | 53人 | 0人 | 2人 |
| 紹介入院／他病院入院中の紹介 | 22.2% | 335人 | 194人 | 12人 | 7人 | 122人 |
| 転棟 | 8.4% | 127人 | 1人 | 2人 | 118人 | 6人 |

注1 対象者は、平成25年4月～平成26年3月の退院患者とした。

注2 病棟の種類は、退院時のものとした。

注3 入院目的は転棟も含み退院時のものとした。



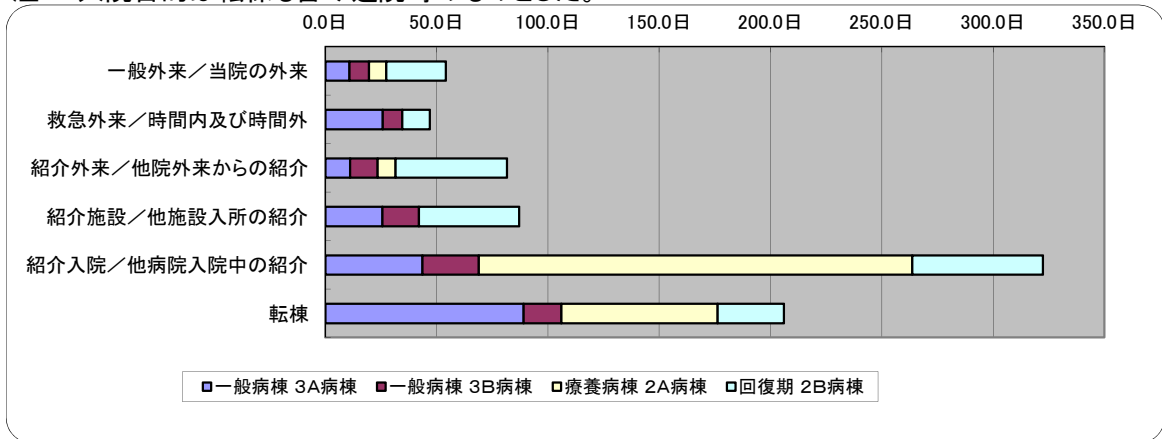
平均在院日数

| 入院経路 | 平均 | 一般病棟 | | 療養病棟 | 回復期 |
|----------------|-------|-------|-------|--------|-------|
| | | 3A病棟 | 3B病棟 | 2A病棟 | 2B病棟 |
| 一般外来／当院の外来 | 10.0日 | 10.8日 | 8.9日 | 7.7日 | 26.7日 |
| 救急外来／時間内及び時間外 | 11.4日 | 25.8日 | 8.8日 | 0.0日 | 12.4日 |
| 紹介外来／他院外来からの紹介 | 13.1日 | 11.1日 | 12.3日 | 8.2日 | 49.9日 |
| 紹介施設／他施設入所の紹介 | 20.5日 | 25.7日 | 16.3日 | 0.0日 | 45.0日 |
| 紹介入院／他病院入院中の紹介 | 51.6日 | 43.6日 | 25.3日 | 194.6日 | 58.7日 |
| 転棟 | 67.6日 | 89.0日 | 17.0日 | 70.2日 | 29.7日 |

注1 対象者は、平成25年4月～平成26年3月の退院患者とした。

注2 病棟の種類は、退院時のものとした。

注3 入院目的は転棟も含み退院時のものとした。



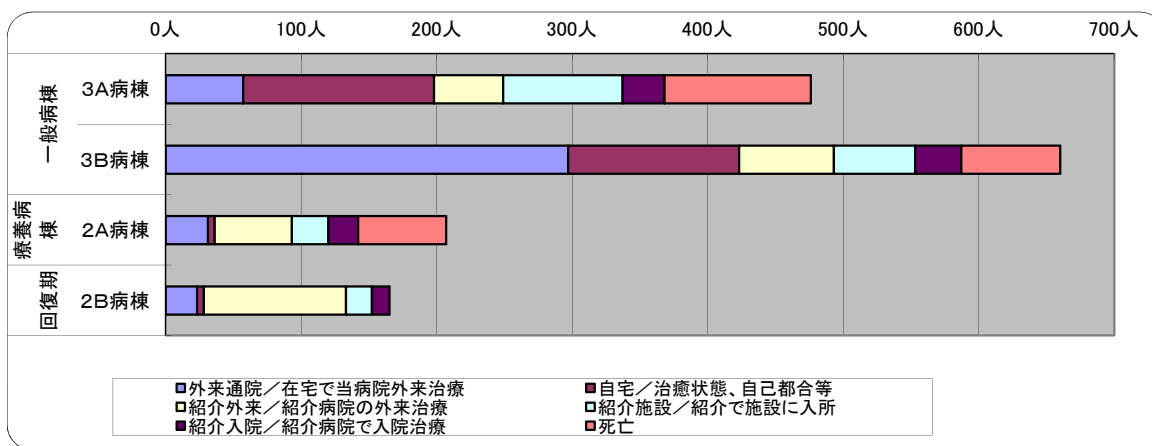
退院経路別のデータ

患者数

| 退院経路 | 合計 | | 一般病棟 | | 療養病棟 | 回復期 |
|-----------------|-------|------|------|------|------|------|
| | 割合 | 患者数 | 3A病棟 | 3B病棟 | 2A病棟 | 2B病棟 |
| 外来通院／在宅で当病院外来治療 | 27.1% | 408人 | 57人 | 297人 | 31人 | 23人 |
| 自宅／治癒状態、自己都合等 | 18.4% | 277人 | 141人 | 126人 | 5人 | 5人 |
| 紹介外来／紹介病院の外来治療 | 18.8% | 283人 | 51人 | 70人 | 57人 | 105人 |
| 紹介施設／紹介で施設に入所 | 12.9% | 194人 | 88人 | 60人 | 27人 | 19人 |
| 紹介入院／紹介病院で入院治療 | 6.6% | 100人 | 31人 | 34人 | 22人 | 13人 |
| 死亡 | 16.3% | 246人 | 108人 | 73人 | 65人 | 0人 |

注1 対象者は、平成25年4月～平成26年3月の退院患者とした。

注2 病棟の種類は、退院時のものとした。

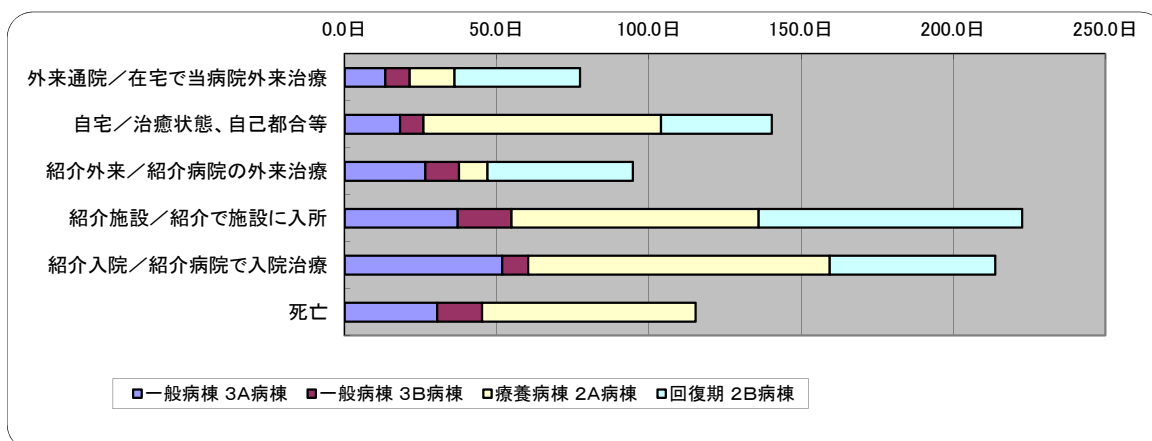


平均在院日数

| 退院経路 | 平均 | 一般病棟 | | 療養病棟 | 回復期 |
|-----------------|-------|-------|-------|-------|-------|
| | | 3A病棟 | 3B病棟 | 2A病棟 | 2B病棟 |
| 外来通院／在宅で当病院外来治療 | 11.1日 | 13.4日 | 8.0日 | 14.7日 | 41.3日 |
| 自宅／治癒状態、自己都合等 | 14.8日 | 18.2日 | 7.7日 | 78.0日 | 36.4日 |
| 紹介外来／紹介病院の外来治療 | 27.1日 | 26.6日 | 11.0日 | 9.3日 | 47.8日 |
| 紹介施設／紹介で施設に入所 | 42.1日 | 37.2日 | 17.6日 | 81.2日 | 86.6日 |
| 紹介入院／紹介病院で入院治療 | 47.8日 | 51.7日 | 8.6日 | 99.0日 | 54.5日 |
| 死亡 | 36.2日 | 30.4日 | 14.7日 | 70.2日 | 0.0日 |

注1 対象者は、平成25年4月～平成26年3月の退院患者とした。

注2 病棟の種類は、退院時のものとした。



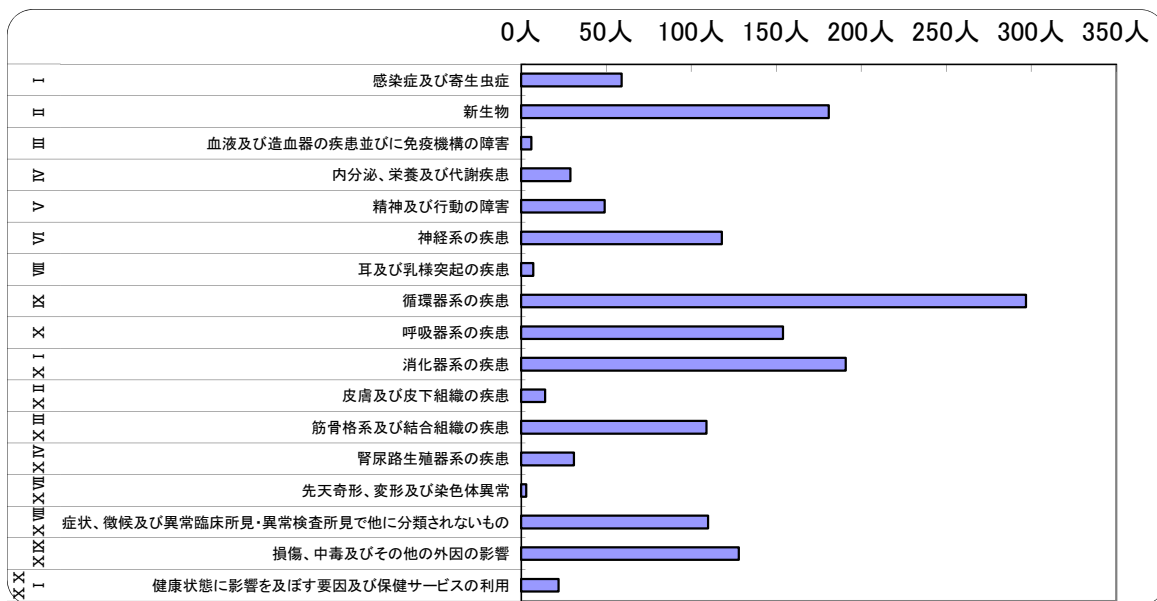
傷病名区分別のデータ

患者数

| 区分 | 傷病名 分類名称 | 合計 | 一般病棟 | | 療養病棟 | 回復期 |
|----|---------------------------------|------|-------|-------|-------|-------|
| | | | 3 A病棟 | 3 B病棟 | 2 A病棟 | 2 B病棟 |
| | 感染症及び寄生虫症 | 59人 | 11人 | 44人 | 1人 | 3人 |
| | 新生物 | 181人 | 23人 | 144人 | 12人 | 2人 |
| | 血液及び造血器の疾患並びに免疫機構の障害 | 6人 | 3人 | 3人 | 0人 | 0人 |
| | 内分泌、栄養及び代謝疾患 | 29人 | 8人 | 20人 | 1人 | 0人 |
| | 精神及び行動の障害 | 49人 | 14人 | 24人 | 10人 | 1人 |
| | 神経系の疾患 | 118人 | 73人 | 9人 | 30人 | 6人 |
| | 耳及び乳様突起の疾患 | 7人 | 1人 | 6人 | 0人 | 0人 |
| | 循環器系の疾患 | 297人 | 119人 | 34人 | 93人 | 51人 |
| | 呼吸器系の疾患 | 154人 | 51人 | 89人 | 12人 | 2人 |
| | 消化器系の疾患 | 191人 | 15人 | 171人 | 0人 | 5人 |
| | 皮膚及び皮下組織の疾患 | 14人 | 2人 | 12人 | 0人 | 0人 |
| | 筋骨格系及び結合組織の疾患 | 109人 | 72人 | 13人 | 18人 | 6人 |
| | 腎尿路生殖器系の疾患 | 31人 | 12人 | 18人 | 1人 | 0人 |
| | 先天奇形、変形及び染色体異常 | 3人 | 0人 | 3人 | 0人 | 0人 |
| | 症状、徴候及び異常臨床所見・異常検査所見で他に分類されないもの | 110人 | 39人 | 47人 | 24人 | 0人 |
| | 損傷、中毒及びその他の外因の影響 | 128人 | 15人 | 21人 | 5人 | 87人 |
| | 健康状態に影響を及ぼす要因及び保健サービスの利用 | 22人 | 18人 | 2人 | 0人 | 2人 |

注1 対象者は、平成25年4月～平成26年3月の退院患者とした。

注2 病名は、退院時の主病名1つとした。



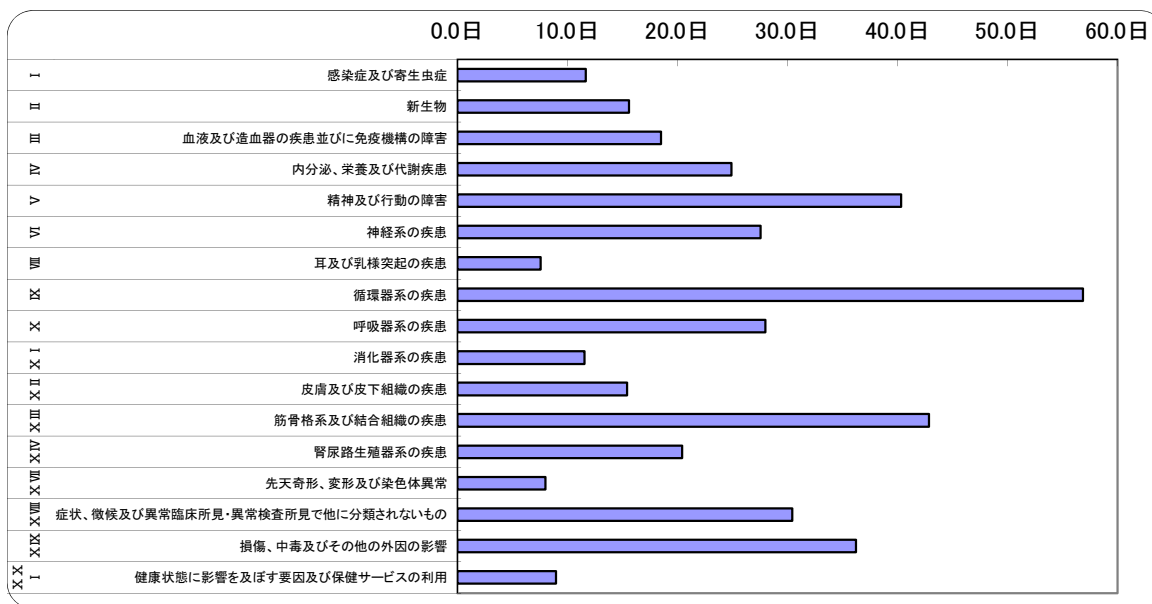
傷病名区分別のデータ

平均在院日数

| 区分 | 傷病名 分類名称 | 平均 | 一般病棟 | | 療養病棟 | 回復期 |
|----|---------------------------------|-------|-------|-------|--------|-------|
| | | | 3 A病棟 | 3 B病棟 | 2 A病棟 | 2 B病棟 |
| | 感染症及び寄生虫症 | 11.7日 | 24.9日 | 7.7日 | 57.0日 | 6.0日 |
| | 新生物 | 15.6日 | 36.2日 | 9.6日 | 49.2日 | 7.5日 |
| | 血液及び造血器の疾患並びに免疫機構の障害 | 18.5日 | 27.7日 | 9.3日 | 0.0日 | 0.0日 |
| | 内分泌、栄養及び代謝疾患 | 24.9日 | 42.3日 | 11.4日 | 157.0日 | 0.0日 |
| | 精神及び行動の障害 | 40.3日 | 35.6日 | 2.7日 | 141.2日 | 2.0日 |
| | 神経系の疾患 | 27.5日 | 16.2日 | 15.8日 | 52.6日 | 57.3日 |
| | 耳及び乳様突起の疾患 | 7.6日 | 9.0日 | 7.3日 | 0.0日 | 0.0日 |
| | 循環器系の疾患 | 56.8日 | 28.8日 | 14.9日 | 91.5日 | 87.0日 |
| | 呼吸器系の疾患 | 28.0日 | 32.5日 | 14.9日 | 109.7日 | 5.0日 |
| | 消化器系の疾患 | 11.5日 | 32.5日 | 9.5日 | 0.0日 | 17.6日 |
| | 皮膚及び皮下組織の疾患 | 15.4日 | 47.5日 | 10.1日 | 0.0日 | 0.0日 |
| | 筋骨格系及び結合組織の疾患 | 42.8日 | 25.9日 | 5.3日 | 138.1日 | 41.7日 |
| | 腎尿路生殖器系の疾患 | 20.4日 | 24.8日 | 8.8日 | 177.0日 | 0.0日 |
| | 先天奇形、変形及び染色体異常 | 8.0日 | 0.0日 | 8.0日 | 0.0日 | 0.0日 |
| | 症状、徴候及び異常臨床所見・異常検査所見で他に分類されないもの | 30.4日 | 24.3日 | 8.0日 | 84.3日 | 0.0日 |
| | 損傷、中毒及びその他の外因の影響 | 36.2日 | 55.9日 | 6.4日 | 60.2日 | 38.6日 |
| | 健康状態に影響を及ぼす要因及び保健サービスの利用 | 9.0日 | 2.8日 | 2.5日 | 0.0日 | 70.5日 |

注1 対象者は、平成25年4月～平成26年3月の退院患者とした。

注2 病名は、退院時の主病名1つとした。



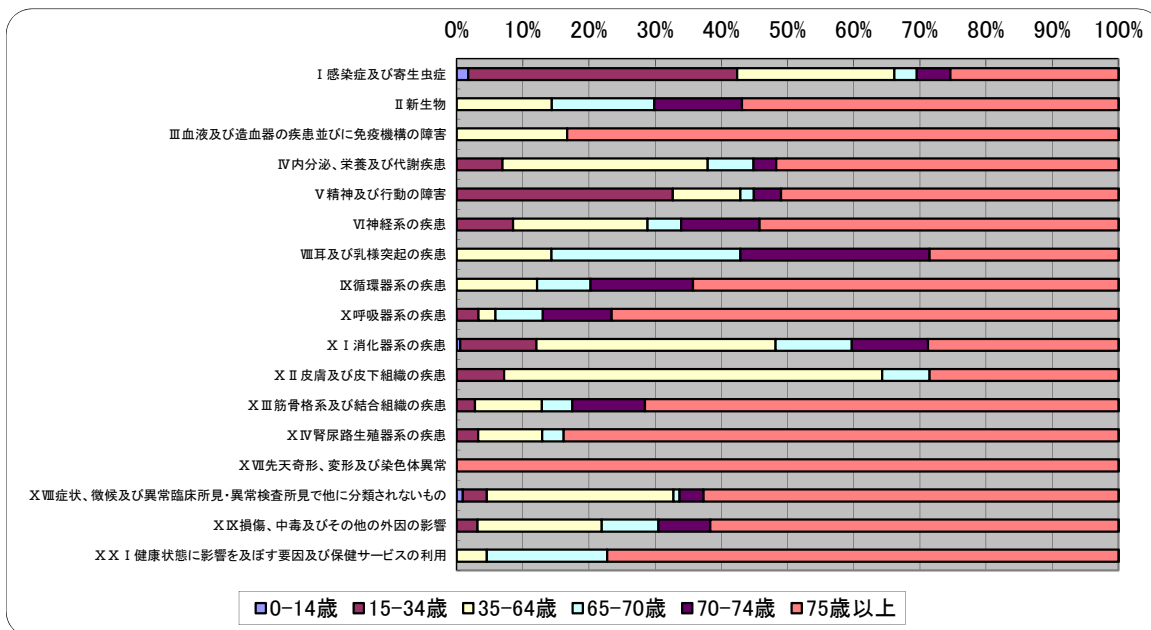
傷病名区分別のデータ

年齢階級別退院患者数

| 傷病名区分 | 合計 | 0-14歳 | 15-34歳 | 35-64歳 | 65-70歳 | 70-74歳 | 75歳以上 |
|--|------|-------|--------|--------|--------|--------|-------|
| I 感染症及び寄生虫症 | 59人 | 1人 | 24人 | 14人 | 2人 | 3人 | 15人 |
| II 新生物 | 181人 | 0人 | 0人 | 26人 | 28人 | 24人 | 103人 |
| III 血液及び造血器の疾患並びに免疫機構の障害 | 6人 | 0人 | 0人 | 1人 | 0人 | 0人 | 5人 |
| IV 内分泌、栄養及び代謝疾患 | 29人 | 0人 | 2人 | 9人 | 2人 | 1人 | 15人 |
| V 精神及び行動の障害 | 49人 | 0人 | 16人 | 5人 | 1人 | 2人 | 25人 |
| VI 神経系の疾患 | 118人 | 0人 | 10人 | 24人 | 6人 | 14人 | 64人 |
| VIII 耳及び乳様突起の疾患 | 7人 | 0人 | 0人 | 1人 | 2人 | 2人 | 2人 |
| IX 循環器系の疾患 | 297人 | 0人 | 0人 | 36人 | 24人 | 46人 | 191人 |
| X 呼吸器系の疾患 | 154人 | 0人 | 5人 | 4人 | 11人 | 16人 | 118人 |
| X I 消化器系の疾患 | 191人 | 1人 | 22人 | 69人 | 22人 | 22人 | 55人 |
| X II 皮膚及び皮下組織の疾患 | 14人 | 0人 | 1人 | 8人 | 1人 | 0人 | 4人 |
| X III 筋骨格系及び結合組織の疾患 | 109人 | 0人 | 3人 | 11人 | 5人 | 12人 | 78人 |
| X IV 腎尿路生殖器系の疾患 | 31人 | 0人 | 1人 | 3人 | 1人 | 0人 | 26人 |
| X VII 先天奇形、変形及び染色体異常 | 3人 | 0人 | 0人 | 0人 | 0人 | 0人 | 3人 |
| X VIII 症状、徴候及び異常臨床所見・異常検査所見で他に分類されないもの | 110人 | 1人 | 4人 | 31人 | 1人 | 4人 | 69人 |
| X IX 損傷、中毒及びその他の外因の影響 | 128人 | 0人 | 4人 | 24人 | 11人 | 10人 | 79人 |
| X X I 健康状態に影響を及ぼす要因及び保健サービスの利用 | 22人 | 0人 | 0人 | 1人 | 4人 | 0人 | 17人 |

注1 対象者は、平成25年4月～平成26年3月の退院患者とした。

注2 病名は、退院時の主病名1つとした。



傷病名区分別のデータ

在院日数別退院患者数

| 傷病名区分 | 合計 | 0-14日 | 15-30日 | 31-90日 | 91-180日 | 181日以上 | 平均在院 |
|--|------|-------|--------|--------|---------|--------|-------|
| I 感染症及び寄生虫症 | 59人 | 50人 | 3人 | 5人 | 1人 | 0人 | 11.7日 |
| II 新生物 | 181人 | 132人 | 18人 | 30人 | 1人 | 0人 | 15.6日 |
| III 血液及び造血器の疾患並びに免疫機構の障害 | 6人 | 2人 | 3人 | 1人 | 0人 | 0人 | 18.5日 |
| IV 内分泌、栄養及び代謝疾患 | 29人 | 18人 | 3人 | 6人 | 2人 | 0人 | 24.9日 |
| V 精神及び行動の障害 | 49人 | 29人 | 3人 | 10人 | 5人 | 2人 | 40.3日 |
| VI 神経系の疾患 | 118人 | 86人 | 3人 | 19人 | 8人 | 2人 | 27.5日 |
| VIII 耳及び乳様突起の疾患 | 7人 | 6人 | 1人 | 0人 | 0人 | 0人 | 7.6日 |
| IX 循環器系の疾患 | 297人 | 134人 | 23人 | 83人 | 38人 | 19人 | 56.8日 |
| X 呼吸器系の疾患 | 154人 | 66人 | 49人 | 29人 | 9人 | 1人 | 28.0日 |
| X I 消化器系の疾患 | 191人 | 156人 | 23人 | 12人 | 0人 | 0人 | 11.5日 |
| X II 皮膚及び皮下組織の疾患 | 14人 | 10人 | 3人 | 1人 | 0人 | 0人 | 15.4日 |
| X III 筋骨格系及び結合組織の疾患 | 109人 | 50人 | 14人 | 33人 | 9人 | 3人 | 42.8日 |
| X IV 腎尿路生殖器系の疾患 | 31人 | 19人 | 6人 | 5人 | 1人 | 0人 | 20.4日 |
| X VII 先天奇形、変形及び染色体異常 | 3人 | 3人 | 0人 | 0人 | 0人 | 0人 | 8.0日 |
| X VIII 症状、徴候及び異常臨床所見・異常検査所見で他に分類されないもの | 110人 | 64人 | 14人 | 27人 | 2人 | 3人 | 30.4日 |
| X IX 損傷、中毒及びその他の外因の影響 | 128人 | 28人 | 25人 | 70人 | 5人 | 0人 | 36.2日 |
| X X I 健康状態に影響を及ぼす要因及び保健サービスの利用 | 22人 | 20人 | 0人 | 2人 | 0人 | 0人 | 9.0日 |

注1 対象者は、平成25年4月～平成26年3月の退院患者とした。

注2 病名は、退院時の主病名1つとした。

