

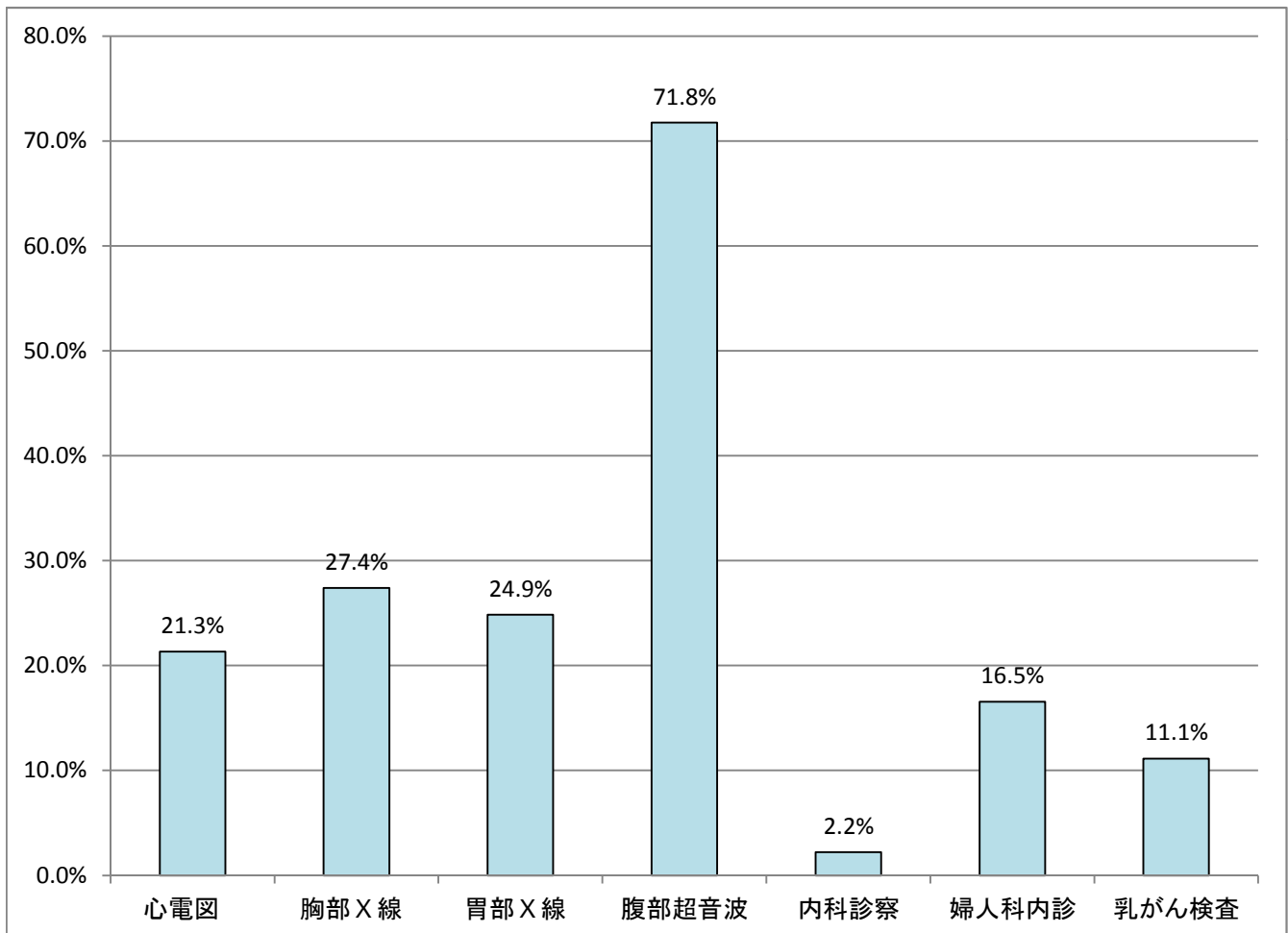
平成25年度

人間ドックの検査項目別統計  
(所見)

# 1. 人間ドック検査項目別有所見者数（2013年）

年代別 区分 検査	39歳以下			40～49歳			50～59歳			60歳以上			総計		
	受診者数	所見あり	有所見率	受診者数	所見あり	有所見率	受診者数	所見あり	有所見率	受診者数	所見あり	有所見率	受診者数	所見あり	有所見率
心電図	4,873	836	17.2%	6,500	1,234	19.0%	6,276	1,423	22.7%	3,038	917	30.2%	20,687	4,410	21.3%
胸部X線	4,828	622	12.9%	6,633	1,502	22.6%	6,408	2,192	34.2%	3,144	1,438	45.7%	21,013	5,754	27.4%
胃部X線	3,488	485	13.9%	6,317	1,381	21.9%	6,066	1,821	30.0%	2,909	980	33.7%	18,780	4,667	24.9%
腹部超音波	3,506	1,794	51.2%	4,256	3,040	71.4%	4,333	3,585	82.7%	1,737	1,506	86.7%	13,832	9,925	71.8%
内科診察	4,872	70	1.4%	6,499	132	2.0%	6,274	146	2.3%	3,035	108	3.6%	20,680	456	2.2%
婦人科内診	989	107	10.8%	1,431	303	21.2%	1,585	288	18.2%	582	61	10.5%	4,587	759	16.5%
乳がん検査	1,098	169	15.4%	1,748	213	12.2%	1,853	170	9.2%	755	55	7.3%	5,454	607	11.1%
（超音波）	890	154	17.3%	460	118	25.7%	462	81	17.5%	238	22	9.2%	2,050	375	18.3%
（X線）	208	15	7.2%	1,288	95	7.4%	1,391	89	6.4%	517	33	6.4%	3,404	232	6.8%

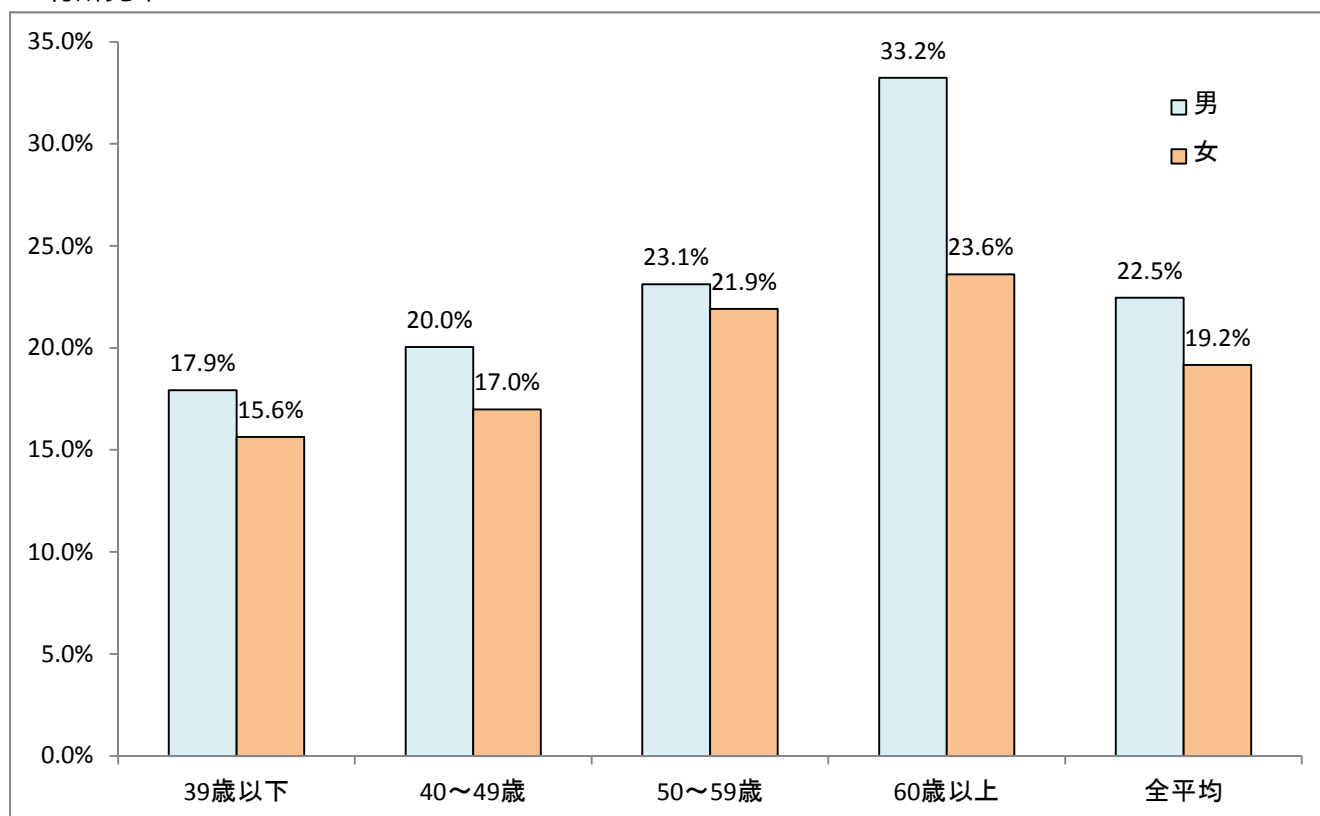
## < 有所見率 >



## 2 - 1 . 人間ドック検査別有所見者数 (心電図)

年代別	39歳以下			40～49歳			50～59歳			60歳以上			総 計		
受診者数	4,873 (100%)	男	3,242 (100%)	6,500 (100%)	男	4,251 (100%)	6,276 (100%)	男	3,953 (100%)	3,038 (100%)	男	2,076 (100%)	20,687 (100%)	男	13,522 (100%)
		女	1,631 (100%)		女	2,249 (100%)		女	2,323 (100%)		女	962 (100%)		女	7,165 (100%)
所見なし	4,037 (82.8%)	男	2,661 (82.1%)	5,266 (81.0%)	男	3,399 (80.0%)	4,853 (77.3%)	男	3,039 (76.9%)	2,121 (69.8%)	男	1,386 (66.8%)	16,277 (78.7%)	男	10,485 (77.5%)
		女	1,376 (84.4%)		女	1,867 (83.0%)		女	1,814 (78.1%)		女	735 (76.4%)		女	5,792 (80.8%)
所見あり	836 (17.2%)	男	581 (17.9%)	1,234 (19.0%)	男	852 (20.0%)	1,423 (22.7%)	男	914 (23.1%)	917 (30.2%)	男	690 (33.2%)	4,410 (21.3%)	男	3,037 (22.5%)
		女	255 (15.6%)		女	382 (17.0%)		女	509 (21.9%)		女	227 (23.6%)		女	1,373 (19.2%)

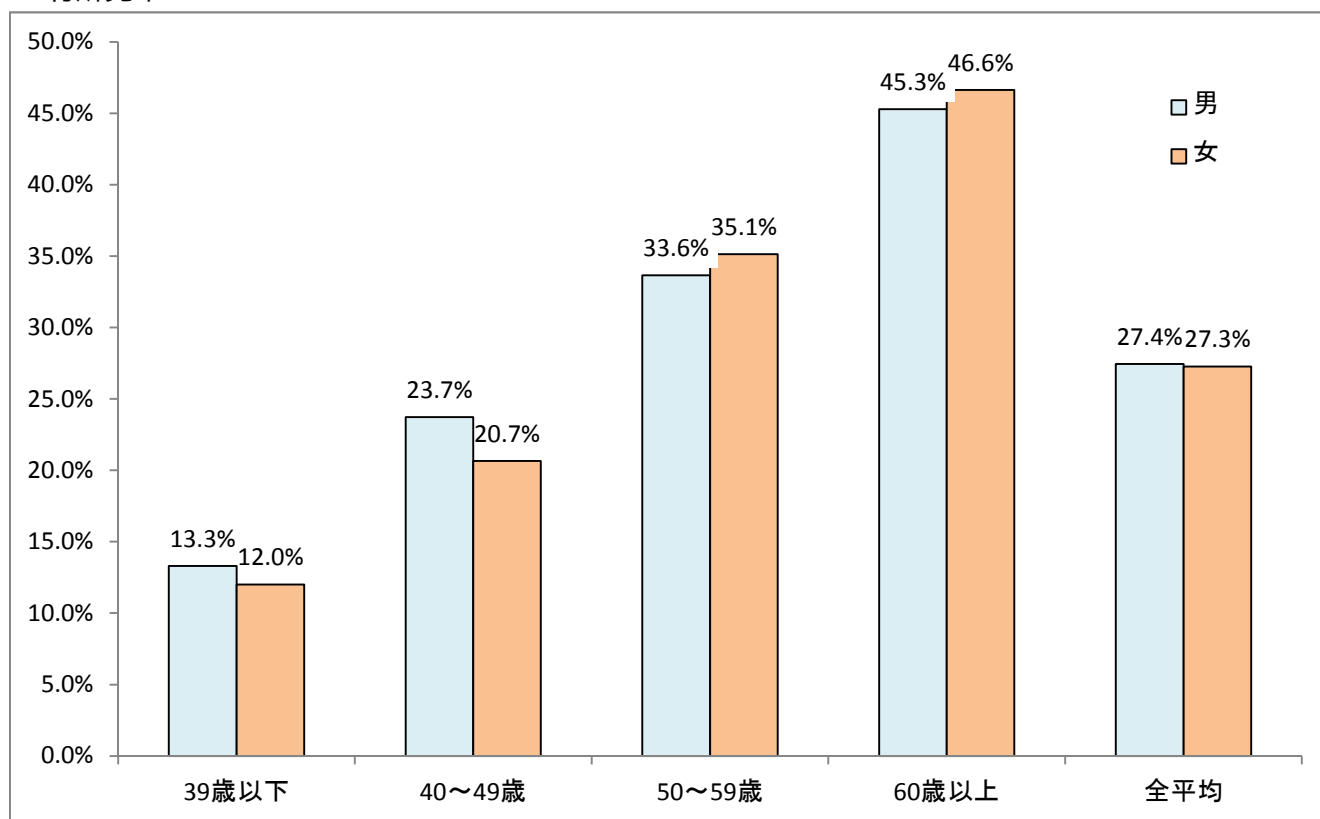
< 有所見率 >



## 2 - 2 . 人間ドック検査別有所見者数 (胸部X線)

年代別	39歳以下			40～49歳			50～59歳			60歳以上			総 計		
受診者数	4,828 (100%)	男	3,253 (100%)	6,633 (100%)	男	4,295 (100%)	6,408 (100%)	男	3,983 (100%)	3,144 (100%)	男	2,089 (100%)	21,013 (100%)	男	13,620 (100%)
		女	1,575 (100%)		女	2,338 (100%)		女	2,425 (100%)		女	1,055 (100%)		女	7,393 (100%)
所見なし	4,206 (87.1%)	男	2,820 (86.7%)	5,131 (77.4%)	男	3,276 (76.3%)	4,216 (65.8%)	男	2,643 (66.4%)	1,706 (54.3%)	男	1,143 (54.7%)	15,259 (72.6%)	男	9,882 (72.6%)
		女	1,386 (88.0%)		女	1,855 (79.3%)		女	1,573 (64.9%)		女	563 (53.4%)		女	5,377 (72.7%)
所見あり	622 (12.9%)	男	433 (13.3%)	1,502 (22.6%)	男	1,019 (23.7%)	2,192 (34.2%)	男	1,340 (33.6%)	1,438 (45.7%)	男	946 (45.3%)	5,754 (27.4%)	男	3,738 (27.4%)
		女	189 (12.0%)		女	483 (20.7%)		女	852 (35.1%)		女	492 (46.6%)		女	2,016 (27.3%)

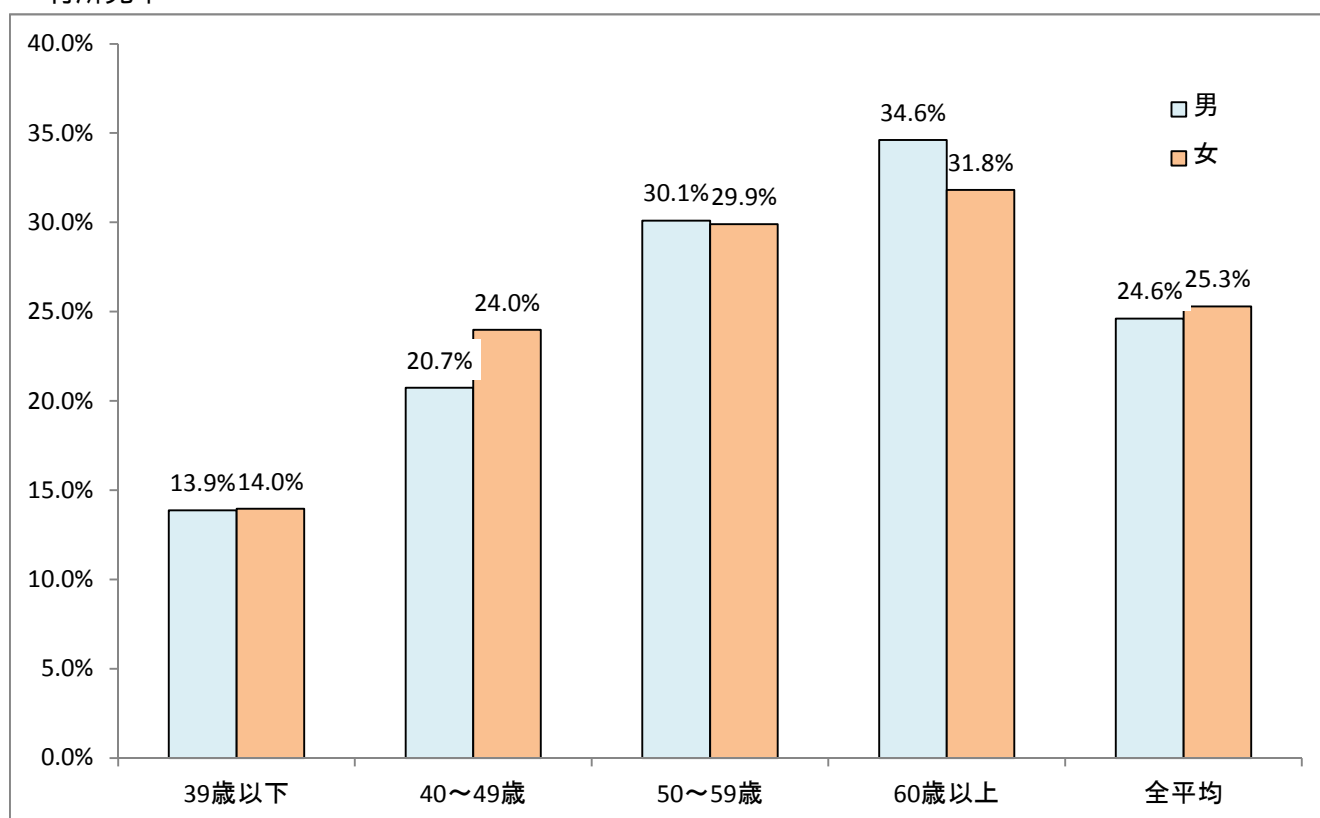
### < 有所見率 >



## 2 - 3 . 人間ドック検査別有所見者数 (胃部X線)

年代別	39歳以下			40～49歳			50～59歳			60歳以上			総 計		
受診者数	3,488 (100%)	男	2,270 (100%)	6,317 (100%)	男	4,128 (100%)	6,066 (100%)	男	3,808 (100%)	2,909 (100%)	男	1,944 (100%)	18,780 (100%)	男	12,150 (100%)
		女	1,218 (100%)		女	2,189 (100%)		女	2,258 (100%)		女	965 (100%)		女	6,630 (100%)
所見なし	3,003 (86.1%)	男	1,955 (86.1%)	4,936 (78.1%)	男	3,272 (79.3%)	4,245 (70.0%)	男	2,662 (69.9%)	1,929 (66.3%)	男	1,271 (65.4%)	14,113 (75.1%)	男	9,160 (75.4%)
		女	1,048 (86.0%)		女	1,664 (76.0%)		女	1,583 (70.1%)		女	658 (68.2%)		女	4,953 (74.7%)
所見あり	485 (13.9%)	男	315 (13.9%)	1,381 (21.9%)	男	856 (20.7%)	1,821 (30.0%)	男	1,146 (30.1%)	980 (33.7%)	男	673 (34.6%)	4,667 (24.9%)	男	2,990 (24.6%)
		女	170 (14.0%)		女	525 (24.0%)		女	675 (29.9%)		女	307 (31.8%)		女	1,677 (25.3%)

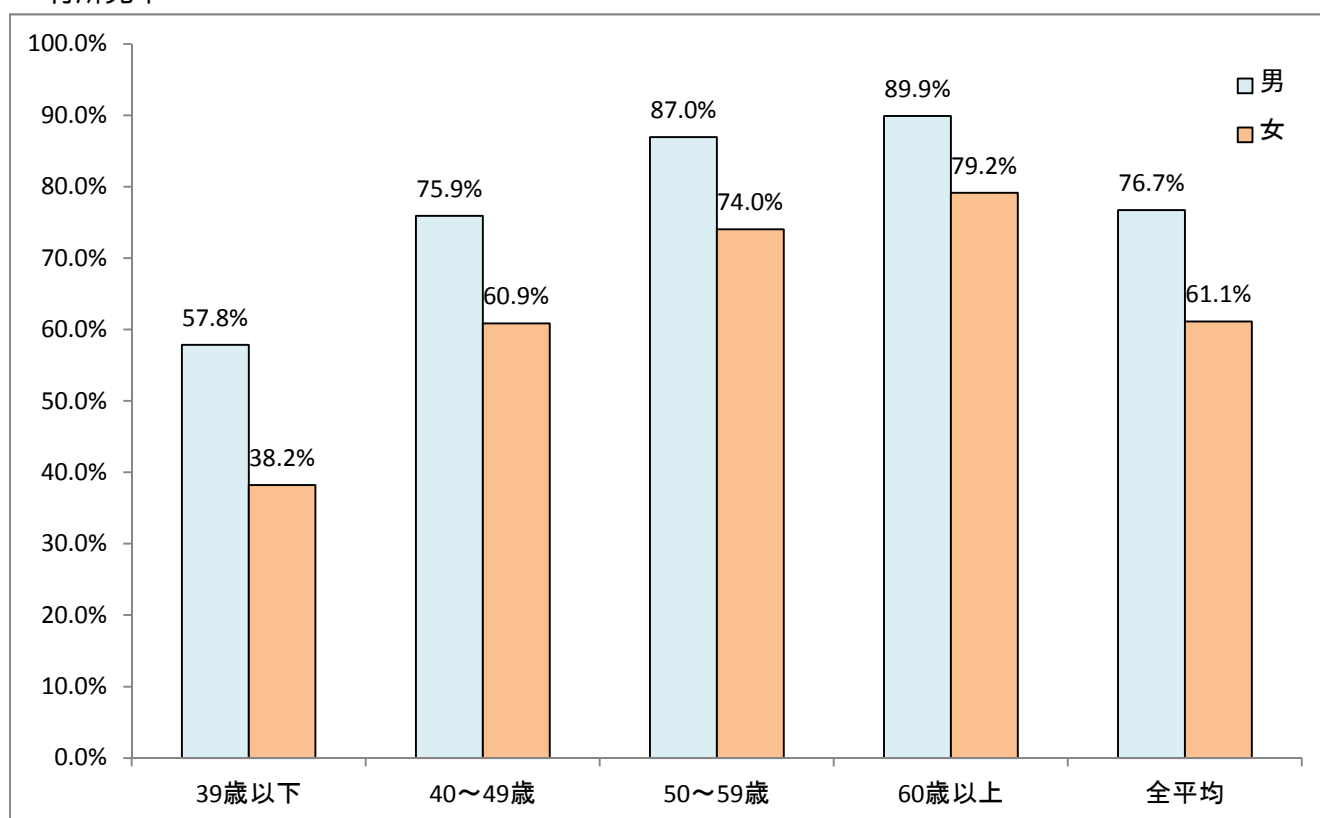
< 有所見率 >



## 2 - 4 . 人間ドック検査別有所見者数（腹部超音波）

年代別	39歳以下		40～49歳		50～59歳		60歳以上		総 計						
受診者数	3,506 (100%)	男	2,315 (100%)	4,256 (100%)	男	2,989 (100%)	4,333 (100%)	男	2,920 (100%)	1,737 (100%)	男	1,219 (100%)	13,832 (100%)	男	9,443 (100%)
		女	1,191 (100%)		女	1,267 (100%)		女	1,413 (100%)		女	518 (100%)		女	4,389 (100%)
所見なし	1,712 (48.8%)	男	976 (42.2%)	1,216 (28.6%)	男	720 (24.1%)	748 (17.3%)	男	381 (13.0%)	231 (13.3%)	男	123 (10.1%)	3,907 (28.2%)	男	2,200 (23.3%)
		女	736 (61.8%)		女	496 (39.1%)		女	367 (26.0%)		女	108 (20.8%)		女	1,707 (38.9%)
所見あり	1,794 (51.2%)	男	1,339 (57.8%)	3,040 (71.4%)	男	2,269 (75.9%)	3,585 (82.7%)	男	2,539 (87.0%)	1,506 (86.7%)	男	1,096 (89.9%)	9,925 (71.8%)	男	7,243 (76.7%)
		女	455 (38.2%)		女	771 (60.9%)		女	1,046 (74.0%)		女	410 (79.2%)		女	2,682 (61.1%)

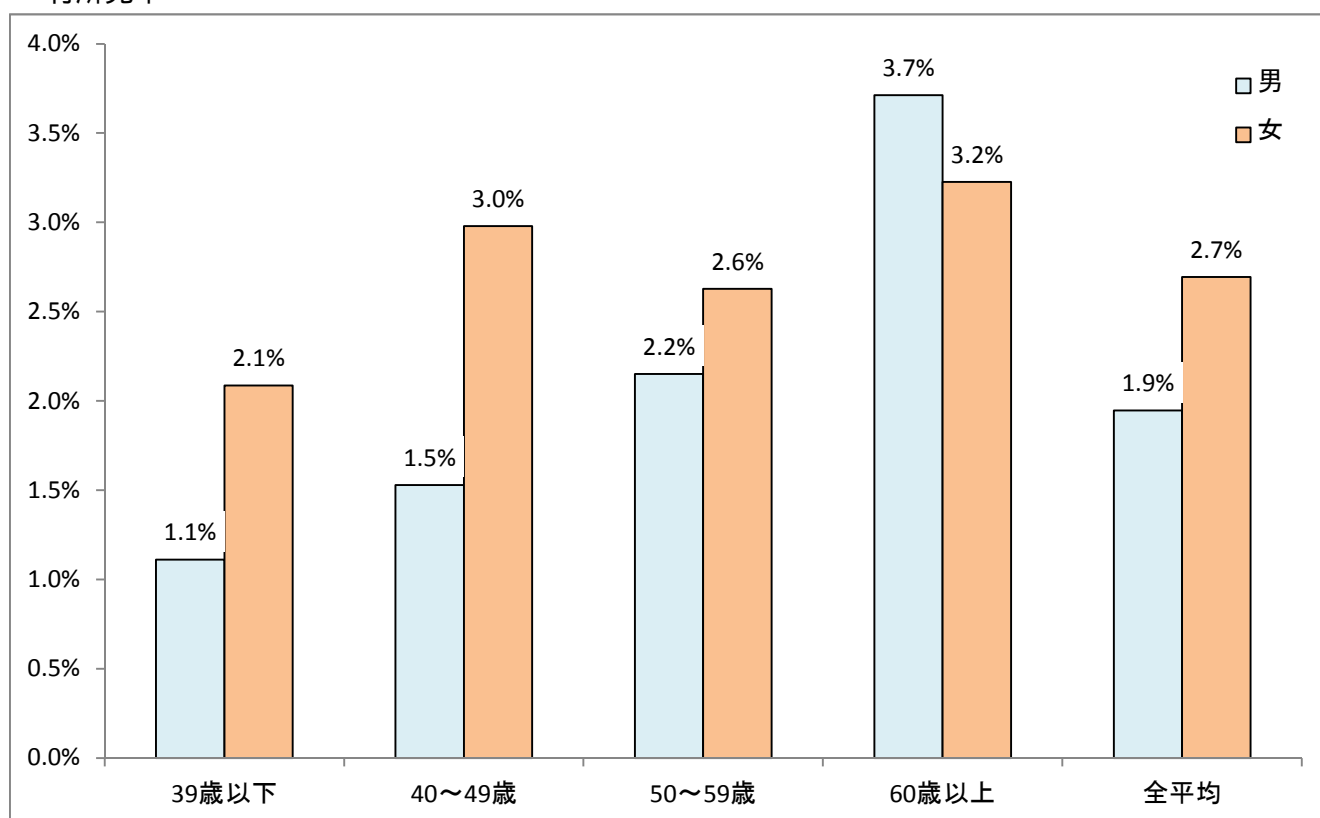
< 有所見率 >



## 2 - 5 . 人間ドック検査別有所見者数 ( 内科診察 )

年代別	39歳以下			40～49歳			50～59歳			60歳以上			総 計		
受診者数	4,872 (100%)	男	3,242 (100%)	6,499 (100%)	男	4,250 (100%)	6,274 (100%)	男	3,952 (100%)	3,035 (100%)	男	2,074 (100%)	20,680 (100%)	男	13,518 (100%)
		女	1,630 (100%)		女	2,249 (100%)		女	2,322 (100%)		女	961 (100%)		女	7,162 (100%)
所見なし	4,802 (98.6%)	男	3,206 (98.9%)	6,367 (98.0%)	男	4,185 (98.5%)	6,128 (97.7%)	男	3,867 (97.8%)	2,927 (96.4%)	男	1,997 (96.3%)	20,224 (97.8%)	男	13,255 (98.1%)
		女	1,596 (97.9%)		女	2,182 (97.0%)		女	2,261 (97.4%)		女	930 (96.8%)		女	6,969 (97.3%)
所見あり	70 (1.4%)	男	36 (1.1%)	132 (2.0%)	男	65 (1.5%)	146 (2.3%)	男	85 (2.2%)	108 (3.6%)	男	77 (3.7%)	456 (2.2%)	男	263 (1.9%)
		女	34 (2.1%)		女	67 (3.0%)		女	61 (2.6%)		女	31 (3.2%)		女	193 (2.7%)

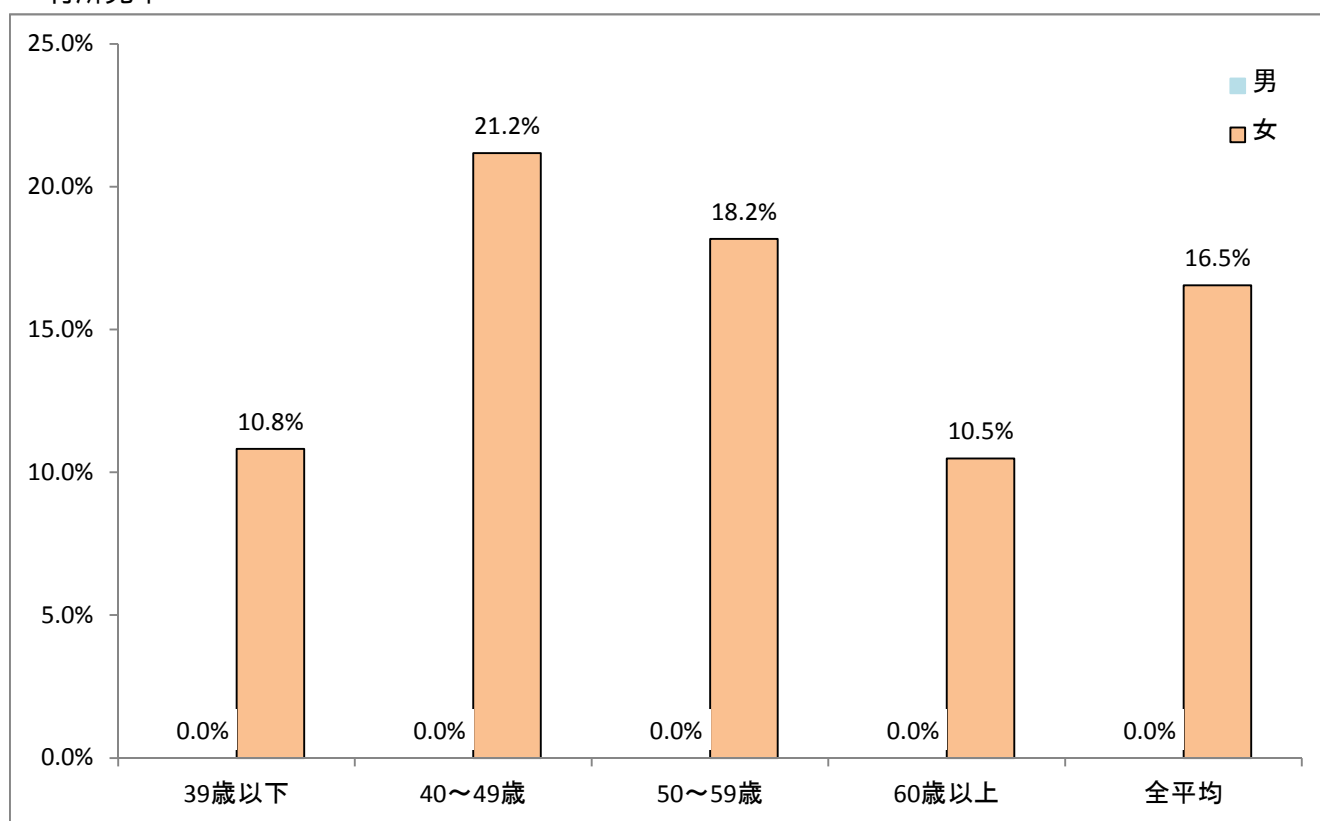
< 有所見率 >



## 2 - 6 . 人間ドック検査別有所見者数 ( 婦人科内診 )

年代別	39歳以下		40～49歳		50～59歳		60歳以上		総 計	
受診者数	989	0	1,431	0	1,585	0	582	0	4,587	0
	(100%)	(100%)	(100%)	(100%)	(100%)	(100%)	(100%)	(100%)	(100%)	(100%)
所見なし	882	0	1,128	0	1,297	0	521	0	3,828	0
	(89.2%)	(0%)	(78.8%)	(0%)	(81.8%)	(0%)	(89.5%)	(0%)	(83.5%)	(0%)
所見あり	107	0	303	0	288	0	61	0	759	0
	(10.8%)	(0%)	(21.2%)	(0%)	(18.2%)	(0%)	(10.5%)	(0%)	(16.5%)	(0%)

< 有所見率 >

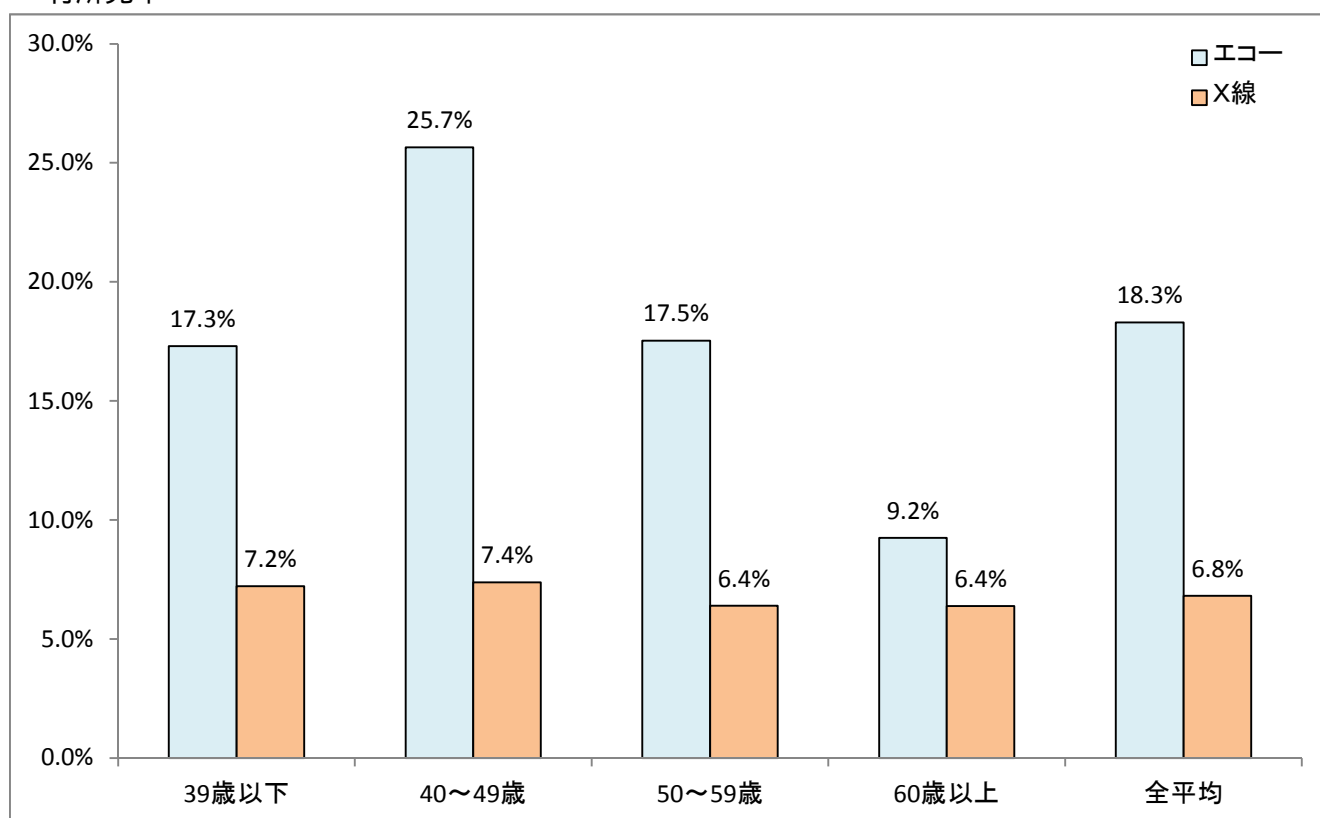




## 2 - 7 . 人間ドック検査別有所見者数 ( 乳がん検査 )

年代別	39歳以下			40～49歳			50～59歳			60歳以上			総 計		
受診者数	1,098 (100%)	エコー	890 (100%)	1,748 (100%)	エコー	460 (100%)	1,853 (100%)	エコー	462 (100%)	755 (100%)	エコー	238 (100%)	5,454 (100%)	エコー	2,050 (100%)
		X線	208 (100%)		X線	1,288 (100%)		X線	1,391 (100%)		X線	517 (100%)		X線	3,404 (100%)
所見なし	929 (84.6%)	エコー	736 (82.7%)	1,535 (87.8%)	エコー	342 (74.3%)	1,683 (90.8%)	エコー	381 (82.5%)	700 (92.7%)	エコー	216 (90.8%)	4,847 (88.9%)	エコー	1,675 (81.7%)
		X線	193 (92.8%)		X線	1,193 (92.6%)		X線	1,302 (93.6%)		X線	484 (93.6%)		X線	3,172 (93.2%)
所見あり	169 (15.4%)	エコー	154 (17.3%)	213 (12.2%)	エコー	118 (25.7%)	170 (9.2%)	エコー	81 (17.5%)	55 (7.3%)	エコー	22 (9.2%)	607 (11.1%)	エコー	375 (18.3%)
		X線	15 (7.2%)		X線	95 (7.4%)		X線	89 (6.4%)		X線	33 (6.4%)		X線	232 (6.8%)

< 有所見率 >



### 3 - 1 . 人間ドック検査別所見内容（心電図上位 10 所見）

所見	年代別 性別	39歳以下		40～49歳		50～59歳		60歳以上		総 計	
		人数	割合	人数	割合	人数	割合	人数	割合	人数	割合
受診者数	男性	3,242	100%	4,251	100%	3,953	100%	2,076	100%	13,522	100%
	女性	1,631	100%	2,249	100%	2,323	100%	962	100%	7,165	100%
	合計	4,873	100%	6,500	100%	6,276	100%	3,038	100%	20,687	100%
洞徐脈	男性	189	5.8%	195	4.6%	139	3.5%	73	3.5%	596	4.4%
	女性	53	3.2%	74	3.3%	71	3.1%	27	2.8%	225	3.1%
	合計	242	5.0%	269	4.1%	210	3.3%	100	3.3%	821	4.0%
左軸偏位	男性	49	1.5%	115	2.7%	168	4.2%	154	7.4%	486	3.6%
	女性	11	0.7%	29	1.3%	75	3.2%	33	3.4%	148	2.1%
	合計	60	1.2%	144	2.2%	243	3.9%	187	6.2%	634	3.1%
不完全右脚ブロック	男性	84	2.6%	88	2.1%	89	2.3%	71	3.4%	332	2.5%
	女性	29	1.8%	25	1.1%	43	1.9%	30	3.1%	127	1.8%
	合計	113	2.3%	113	1.7%	132	2.1%	101	3.3%	459	2.2%
左室肥大	男性	49	1.5%	101	2.4%	114	2.9%	84	4.0%	348	2.6%
	女性	0	0.0%	6	0.3%	23	1.0%	17	1.8%	46	0.6%
	合計	49	1.0%	107	1.6%	137	2.2%	101	3.3%	394	1.9%
平低 T	男性	12	0.4%	45	1.1%	64	1.6%	55	2.6%	176	1.3%
	女性	15	0.9%	28	1.2%	98	4.2%	38	4.0%	179	2.5%
	合計	27	0.6%	73	1.1%	162	2.6%	93	3.1%	355	1.7%
完全右脚ブロック	男性	29	0.9%	55	1.3%	79	2.0%	95	4.6%	258	1.9%
	女性	7	0.4%	16	0.7%	26	1.1%	13	1.4%	62	0.9%
	合計	36	0.7%	71	1.1%	105	1.7%	108	3.6%	320	1.5%
R S R ' パターン	男性	56	1.7%	63	1.5%	69	1.7%	29	1.4%	217	1.6%
	女性	28	1.7%	24	1.1%	23	1.0%	17	1.8%	92	1.3%
	合計	84	1.7%	87	1.3%	92	1.5%	46	1.5%	309	1.5%
右軸偏位	男性	54	1.7%	51	1.2%	28	0.7%	21	1.0%	154	1.1%
	女性	36	2.2%	32	1.4%	16	0.7%	6	0.6%	90	1.3%
	合計	90	1.8%	83	1.3%	44	0.7%	27	0.9%	244	1.2%
心室期外収縮	男性	16	0.5%	42	1.0%	43	1.1%	37	1.8%	138	1.0%
	女性	11	0.7%	19	0.8%	31	1.3%	14	1.5%	75	1.0%
	合計	27	0.6%	61	0.9%	74	1.2%	51	1.7%	213	1.0%
上室期外収縮	男性	8	0.2%	26	0.6%	33	0.8%	39	1.9%	106	0.8%
	女性	4	0.2%	16	0.7%	25	1.1%	19	2.0%	64	0.9%
	合計	12	0.2%	42	0.6%	58	0.9%	58	1.9%	170	0.8%

### 3 - 2 . 人間ドック検査別所見内容（胸部X線上位10所見）

所見	年代別 性別	39歳以下		40～49歳		50～59歳		60歳以上		総 計		
		男性	女性	合計	割合	男性	女性	合計	割合	男性	女性	合計
受診者数	男性	3,253		100%	4,295	100%	3,983	100%	2,089	100%	13,620	100%
	女性	1,575		100%	2,338	100%	2,425	100%	1,055	100%	7,393	100%
	合計	4,828		100%	6,633	100%	6,408	100%	3,144	100%	21,013	100%
胸膜肥厚癒着	男性	175	5.4%		432	10.1%	574	14.4%	337	16.1%	1,518	11.1%
	女性	59	3.7%		204	8.7%	398	16.4%	214	20.3%	875	11.8%
	合計	234	4.8%		636	9.6%	972	15.2%	551	17.5%	2,393	11.4%
異常陰影	男性	74	2.3%		166	3.9%	189	4.7%	193	9.2%	622	4.6%
	女性	23	1.5%		74	3.2%	115	4.7%	98	9.3%	310	4.2%
	合計	97	2.0%		240	3.6%	304	4.7%	291	9.3%	932	4.4%
線状・帯状影	男性	17	0.5%		79	1.8%	115	2.9%	98	4.7%	309	2.3%
	女性	4	0.3%		26	1.1%	55	2.3%	41	3.9%	126	1.7%
	合計	21	0.4%		105	1.6%	170	2.7%	139	4.4%	435	2.1%
横隔膜癒着	男性	25	0.8%		74	1.7%	80	2.0%	58	2.8%	237	1.7%
	女性	16	1.0%		50	2.1%	69	2.8%	32	3.0%	167	2.3%
	合計	41	0.8%		124	1.9%	149	2.3%	90	2.9%	404	1.9%
脊椎側彎	男性	45	1.4%		44	1.0%	46	1.2%	24	1.1%	159	1.2%
	女性	64	4.1%		66	2.8%	81	3.3%	21	2.0%	232	3.1%
	合計	109	2.3%		110	1.7%	127	2.0%	45	1.4%	391	1.9%
のう胞状影	男性	26	0.8%		95	2.2%	102	2.6%	48	2.3%	271	2.0%
	女性	2	0.1%		10	0.4%	15	0.6%	7	0.7%	34	0.5%
	合計	28	0.6%		105	1.6%	117	1.8%	55	1.7%	305	1.5%
心陰影拡大	男性	7	0.2%		38	0.9%	55	1.4%	51	2.4%	151	1.1%
	女性	7	0.4%		17	0.7%	65	2.7%	49	4.6%	138	1.9%
	合計	14	0.3%		55	0.8%	120	1.9%	100	3.2%	289	1.4%
変形	男性	16	0.5%		57	1.3%	95	2.4%	50	2.4%	218	1.6%
	女性	2	0.1%		12	0.5%	19	0.8%	14	1.3%	47	0.6%
	合計	18	0.4%		69	1.0%	114	1.8%	64	2.0%	265	1.3%
石灰化影	男性	10	0.3%		31	0.7%	51	1.3%	56	2.7%	148	1.1%
	女性	6	0.4%		13	0.6%	26	1.1%	32	3.0%	77	1.0%
	合計	16	0.3%		44	0.7%	77	1.2%	88	2.8%	225	1.1%
葉間肋膜肥厚	男性	10	0.3%		24	0.6%	25	0.6%	27	1.3%	86	0.6%
	女性	3	0.2%		4	0.2%	18	0.7%	11	1.0%	36	0.5%
	合計	13	0.3%		28	0.4%	43	0.7%	38	1.2%	122	0.6%

### 3 - 3 . 人間ドック検査別所見内容（胃部X線上位10所見）

所見	年代別 性別	39歳以下		40～49歳		50～59歳		60歳以上		総 計	
		人数	割合	人数	割合	人数	割合	人数	割合	人数	割合
受診者数	男性	2,270	100%	4,128	100%	3,808	100%	1,944	100%	12,150	100%
	女性	1,218	100%	2,189	100%	2,258	100%	965	100%	6,630	100%
	合計	3,488	100%	6,317	100%	6,066	100%	2,909	100%	18,780	100%
十二指腸潰瘍癒痕	男性	112	4.9%	312	7.6%	405	10.6%	174	9.0%	1,003	8.3%
	女性	4	0.3%	48	2.2%	82	3.6%	23	2.4%	157	2.4%
	合計	116	3.3%	360	5.7%	487	8.0%	197	6.8%	1,160	6.2%
胃多発ポリープ	男性	38	1.7%	116	2.8%	128	3.4%	44	2.3%	326	2.7%
	女性	71	5.8%	222	10.1%	250	11.1%	69	7.2%	612	9.2%
	合計	109	3.1%	338	5.4%	378	6.2%	113	3.9%	938	5.0%
胃ポリープ	男性	62	2.7%	160	3.9%	172	4.5%	83	4.3%	477	3.9%
	女性	61	5.0%	154	7.0%	147	6.5%	70	7.3%	432	6.5%
	合計	123	3.5%	314	5.0%	319	5.3%	153	5.3%	909	4.8%
胃潰瘍癒痕	男性	63	2.8%	182	4.4%	287	7.5%	207	10.6%	739	6.1%
	女性	3	0.2%	24	1.1%	61	2.7%	40	4.1%	128	1.9%
	合計	66	1.9%	206	3.3%	348	5.7%	247	8.5%	867	4.6%
十二指腸憩室	男性	31	1.4%	72	1.7%	152	4.0%	135	6.9%	390	3.2%
	女性	19	1.6%	52	2.4%	106	4.7%	84	8.7%	261	3.9%
	合計	50	1.4%	124	2.0%	258	4.3%	219	7.5%	651	3.5%
胃炎	男性	8	0.4%	18	0.4%	38	1.0%	58	3.0%	122	1.0%
	女性	3	0.2%	8	0.4%	16	0.7%	17	1.8%	44	0.7%
	合計	11	0.3%	26	0.4%	54	0.9%	75	2.6%	166	0.9%
胃粘膜下腫瘍	男性	10	0.4%	18	0.4%	15	0.4%	12	0.6%	55	0.5%
	女性	5	0.4%	16	0.7%	23	1.0%	4	0.4%	48	0.7%
	合計	15	0.4%	34	0.5%	38	0.6%	16	0.6%	103	0.5%
術後胃	男性	0	0.0%	6	0.1%	32	0.8%	41	2.1%	79	0.7%
	女性	0	0.0%	0	0.0%	4	0.2%	8	0.8%	12	0.2%
	合計	0	0.0%	6	0.1%	36	0.6%	49	1.7%	91	0.5%
食道裂孔ヘルニア	男性	6	0.3%	13	0.3%	15	0.4%	29	1.5%	63	0.5%
	女性	2	0.2%	7	0.3%	10	0.4%	8	0.8%	27	0.4%
	合計	8	0.2%	20	0.3%	25	0.4%	37	1.3%	90	0.5%
胆石	男性	1	0.0%	9	0.2%	20	0.5%	17	0.9%	47	0.4%
	女性	0	0.0%	8	0.4%	11	0.5%	10	1.0%	29	0.4%
	合計	1	0.0%	17	0.3%	31	0.5%	27	0.9%	76	0.4%

### 3 - 4 . 人間ドック検査別所見内容（腹部超音波上位 10 所見）

所見	年代別 性別	39歳以下		40～49歳		50～59歳		60歳以上		総 計	
		人数	割合	人数	割合	人数	割合	人数	割合	人数	割合
受診者数	男性	2,315	100%	2,989	100%	2,920	100%	1,219	100%	9,443	100%
	女性	1,191	100%	1,267	100%	1,413	100%	518	100%	4,389	100%
	合計	3,506	100%	4,256	100%	4,333	100%	1,737	100%	13,832	100%
脂肪肝	男性	560	24.2%	1,127	37.7%	1,178	40.3%	426	34.9%	3,291	34.9%
	女性	49	4.1%	162	12.8%	293	20.7%	114	22.0%	618	14.1%
	合計	609	17.4%	1,289	30.3%	1,471	33.9%	540	31.1%	3,909	28.3%
肝のう胞	男性	160	6.9%	559	18.7%	778	26.6%	361	29.6%	1,858	19.7%
	女性	84	7.1%	250	19.7%	412	29.2%	165	31.9%	911	20.8%
	合計	244	7.0%	809	19.0%	1,190	27.5%	526	30.3%	2,769	20.0%
胆のうポリープ	男性	438	18.9%	671	22.4%	716	24.5%	273	22.4%	2,098	22.2%
	女性	130	10.9%	177	14.0%	248	17.6%	85	16.4%	640	14.6%
	合計	568	16.2%	848	19.9%	964	22.2%	358	20.6%	2,738	19.8%
腎のう胞	男性	203	8.8%	515	17.2%	843	28.9%	480	39.4%	2,041	21.6%
	女性	58	4.9%	106	8.4%	195	13.8%	121	23.4%	480	10.9%
	合計	261	7.4%	621	14.6%	1,038	24.0%	601	34.6%	2,521	18.2%
腎石灰化病変	男性	264	11.4%	557	18.6%	761	26.1%	327	26.8%	1,909	20.2%
	女性	83	7.0%	169	13.3%	253	17.9%	96	18.5%	601	13.7%
	合計	347	9.9%	726	17.1%	1,014	23.4%	423	24.4%	2,510	18.1%
肝血管腫	男性	144	6.2%	225	7.5%	223	7.6%	100	8.2%	692	7.3%
	女性	97	8.1%	128	10.1%	130	9.2%	46	8.9%	401	9.1%
	合計	241	6.9%	353	8.3%	353	8.1%	146	8.4%	1,093	7.9%
脾描出不良	男性	146	6.3%	273	9.1%	293	10.0%	157	12.9%	869	9.2%
	女性	5	0.4%	11	0.9%	26	1.8%	17	3.3%	59	1.3%
	合計	151	4.3%	284	6.7%	319	7.4%	174	10.0%	928	6.7%
胆のう結石	男性	25	1.1%	100	3.3%	150	5.1%	82	6.7%	357	3.8%
	女性	6	0.5%	50	3.9%	77	5.4%	31	6.0%	164	3.7%
	合計	31	0.9%	150	3.5%	227	5.2%	113	6.5%	521	3.8%
胆のう壁内結石	男性	13	0.6%	71	2.4%	113	3.9%	67	5.5%	264	2.8%
	女性	3	0.3%	17	1.3%	22	1.6%	7	1.4%	49	1.1%
	合計	16	0.5%	88	2.1%	135	3.1%	74	4.3%	313	2.3%
胆のう壁肥厚	男性	18	0.8%	59	2.0%	89	3.0%	43	3.5%	209	2.2%
	女性	10	0.8%	21	1.7%	30	2.1%	8	1.5%	69	1.6%
	合計	28	0.8%	80	1.9%	119	2.7%	51	2.9%	278	2.0%

### 3 - 5 . 人間ドック検査別所見内容（内科診察上位10所見）

所見	年代別 性別	39歳以下		40～49歳		50～59歳		60歳以上		総 計	
		人数	割合	人数	割合	人数	割合	人数	割合	人数	割合
受診者数	男性	3,242	100%	4,250	100%	3,952	100%	2,074	100%	13,518	100%
	女性	1,630	100%	2,249	100%	2,322	100%	961	100%	7,162	100%
	合計	4,872	100%	6,499	100%	6,274	100%	3,035	100%	20,680	100%
不整脈	男性	4	0.1%	11	0.3%	26	0.7%	39	1.9%	80	0.6%
	女性	3	0.2%	4	0.2%	6	0.3%	7	0.7%	20	0.3%
	合計	7	0.1%	15	0.2%	32	0.5%	46	1.5%	100	0.5%
甲状腺腫大	男性	4	0.1%	7	0.2%	3	0.1%	1	0.0%	15	0.1%
	女性	9	0.6%	14	0.6%	19	0.8%	6	0.6%	48	0.7%
	合計	13	0.3%	21	0.3%	22	0.4%	7	0.2%	63	0.3%
収縮期雑音	男性	1	0.0%	7	0.2%	8	0.2%	10	0.5%	26	0.2%
	女性	2	0.1%	14	0.6%	9	0.4%	5	0.5%	30	0.4%
	合計	3	0.1%	21	0.3%	17	0.3%	15	0.5%	56	0.3%
下腹部腫瘤	男性	0	0.0%	0	0.0%	3	0.1%	0	0.0%	3	0.0%
	女性	3	0.2%	12	0.5%	9	0.4%	1	0.1%	25	0.3%
	合計	3	0.1%	12	0.2%	12	0.2%	1	0.0%	28	0.1%
皮膚発疹	男性	5	0.2%	9	0.2%	5	0.1%	4	0.2%	23	0.2%
	女性	0	0.0%	2	0.1%	1	0.0%	2	0.2%	5	0.1%
	合計	5	0.1%	11	0.2%	6	0.1%	6	0.2%	28	0.1%
心雑音	男性	1	0.0%	6	0.1%	4	0.1%	3	0.1%	14	0.1%
	女性	3	0.2%	0	0.0%	4	0.2%	3	0.3%	10	0.1%
	合計	4	0.1%	6	0.1%	8	0.1%	6	0.2%	24	0.1%
下肢浮腫	男性	0	0.0%	1	0.0%	2	0.1%	2	0.1%	5	0.0%
	女性	1	0.1%	3	0.1%	1	0.0%	1	0.1%	6	0.1%
	合計	1	0.0%	4	0.1%	3	0.0%	3	0.1%	11	0.1%
心窩部圧痛	男性	4	0.1%	1	0.0%	0	0.0%	0	0.0%	5	0.0%
	女性	2	0.1%	2	0.1%	2	0.1%	0	0.0%	6	0.1%
	合計	6	0.1%	3	0.0%	2	0.0%	0	0.0%	11	0.1%
下腹部圧痛	男性	0	0.0%	0	0.0%	0	0.0%	2	0.1%	2	0.0%
	女性	1	0.1%	2	0.1%	2	0.1%	1	0.1%	6	0.1%
	合計	1	0.0%	2	0.0%	2	0.0%	3	0.1%	8	0.0%
除脈	男性	2	0.1%	2	0.0%	3	0.1%	0	0.0%	7	0.1%
	女性	0	0.0%	1	0.0%	0	0.0%	0	0.0%	1	0.0%
	合計	2	0.0%	3	0.0%	3	0.0%	0	0.0%	8	0.0%

### 3 - 6 . 人間ドック検査別所見内容 ( 婦人科内診上位 1 0 所見 )

所見	年代別 性別	39歳以下		40～49歳		50～59歳		60歳以上		総 計	
		人数	割合	人数	割合	人数	割合	人数	割合	人数	割合
受診者数	男性	0	100%	0	100%	0	100%	0	100%	0	100%
	女性	989	100%	1,431	100%	1,585	100%	582	100%	4,587	100%
	合計	989	100%	1,431	100%	1,585	100%	582	100%	4,587	100%
子宮筋腫	男性		0.0%		0.0%		0.0%		0.0%	0	0.0%
	女性	36	3.6%	166	11.6%	149	9.4%	25	4.3%	376	8.2%
	合計	36	3.6%	166	11.6%	149	9.4%	25	4.3%	376	8.2%
頸管ポリープ	男性		0.0%		0.0%		0.0%		0.0%	0	0.0%
	女性	34	3.4%	80	5.6%	85	5.4%	21	3.6%	220	4.8%
	合計	34	3.4%	80	5.6%	85	5.4%	21	3.6%	220	4.8%
異型上皮	男性		0.0%		0.0%		0.0%		0.0%	0	0.0%
	女性	27	2.7%	16	1.1%	7	0.4%	2	0.3%	52	1.1%
	合計	27	2.7%	16	1.1%	7	0.4%	2	0.3%	52	1.1%
卵巣のう腫	男性		0.0%		0.0%		0.0%		0.0%	0	0.0%
	女性	12	1.2%	20	1.4%	13	0.8%	4	0.7%	49	1.1%
	合計	12	1.2%	20	1.4%	13	0.8%	4	0.7%	49	1.1%
子宮腺筋症	男性		0.0%		0.0%		0.0%		0.0%	0	0.0%
	女性	3	0.3%	25	1.7%	6	0.4%	0	0.0%	34	0.7%
	合計	3	0.3%	25	1.7%	6	0.4%	0	0.0%	34	0.7%
子宮内膜症	男性		0.0%		0.0%		0.0%		0.0%	0	0.0%
	女性	10	1.0%	12	0.8%	5	0.3%	0	0.0%	27	0.6%
	合計	10	1.0%	12	0.8%	5	0.3%	0	0.0%	27	0.6%
更年期障害	男性		0.0%		0.0%		0.0%		0.0%	0	0.0%
	女性	0	0.0%	5	0.3%	19	1.2%	2	0.3%	26	0.6%
	合計	0	0.0%	5	0.3%	19	1.2%	2	0.3%	26	0.6%
バルトリン腺のう腫	男性		0.0%		0.0%		0.0%		0.0%	0	0.0%
	女性	2	0.2%	7	0.5%	3	0.2%	1	0.2%	13	0.3%
	合計	2	0.2%	7	0.5%	3	0.2%	1	0.2%	13	0.3%
膣部ポリープ	男性		0.0%		0.0%		0.0%		0.0%	0	0.0%
	女性	2	0.2%	3	0.2%	7	0.4%	1	0.2%	13	0.3%
	合計	2	0.2%	3	0.2%	7	0.4%	1	0.2%	13	0.3%
委縮性膣炎	男性		0.0%		0.0%		0.0%		0.0%	0	0.0%
	女性	0	0.0%	0	0.0%	6	0.4%	6	1.0%	12	0.3%
	合計	0	0.0%	0	0.0%	6	0.4%	6	1.0%	12	0.3%

### 3 - 7 . 人間ドック検査別所見内容（乳がん検査上位10所見）

所見	年代別 性別	39歳以下		40～49歳		50～59歳		60歳以上		総計	
		人数	割合	人数	割合	人数	割合	人数	割合	人数	割合
受診者数	男性	0	100%	0	100%	0	100%	0	100%	0	100%
	女性	1,098	100%	1,748	100%	1,853	100%	755	100%	5,454	100%
	合計	1,098	100%	1,748	100%	1,853	100%	755	100%	5,454	100%
乳腺のう胞	男性		0.0%		0.0%		0.0%		0.0%	0	0.0%
	女性	84	7.7%	80	4.6%	51	2.8%	11	1.5%	226	4.1%
	合計	84	7.7%	80	4.6%	51	2.8%	11	1.5%	226	4.1%
石灰化病変	男性		0.0%		0.0%		0.0%		0.0%	0	0.0%
	女性	9	0.8%	53	3.0%	42	2.3%	16	2.1%	120	2.2%
	合計	9	0.8%	53	3.0%	42	2.3%	16	2.1%	120	2.2%
乳腺腫瘍	男性		0.0%		0.0%		0.0%		0.0%	0	0.0%
	女性	9	0.8%	22	1.3%	29	1.6%	13	1.7%	73	1.3%
	合計	9	0.8%	22	1.3%	29	1.6%	13	1.7%	73	1.3%
乳腺腫瘍	男性		0.0%		0.0%		0.0%		0.0%	0	0.0%
	女性	20	1.8%	13	0.7%	12	0.6%	5	0.7%	50	0.9%
	合計	20	1.8%	13	0.7%	12	0.6%	5	0.7%	50	0.9%
線維腺腫	男性		0.0%		0.0%		0.0%		0.0%	0	0.0%
	女性	17	1.5%	16	0.9%	12	0.6%	2	0.3%	47	0.9%
	合計	17	1.5%	16	0.9%	12	0.6%	2	0.3%	47	0.9%
局所的非対称性陰影	男性		0.0%		0.0%		0.0%		0.0%	0	0.0%
	女性	2	0.2%	14	0.8%	17	0.9%	6	0.8%	39	0.7%
	合計	2	0.2%	14	0.8%	17	0.9%	6	0.8%	39	0.7%
乳腺症	男性		0.0%		0.0%		0.0%		0.0%	0	0.0%
	女性	14	1.3%	9	0.5%	0	0.0%	0	0.0%	23	0.4%
	合計	14	1.3%	9	0.5%	0	0.0%	0	0.0%	23	0.4%
構築の乱れ	男性		0.0%		0.0%		0.0%		0.0%	0	0.0%
	女性	1	0.1%	6	0.3%	3	0.2%	1	0.1%	11	0.2%
	合計	1	0.1%	6	0.3%	3	0.2%	1	0.1%	11	0.2%
乳腺内脂肪	男性		0.0%		0.0%		0.0%		0.0%	0	0.0%
	女性	4	0.4%	2	0.1%	5	0.3%	0	0.0%	11	0.2%
	合計	4	0.4%	2	0.1%	5	0.3%	0	0.0%	11	0.2%
乳頭部乳管拡張	男性		0.0%		0.0%		0.0%		0.0%	0	0.0%
	女性	3	0.3%	2	0.1%	3	0.2%	1	0.1%	9	0.2%
	合計	3	0.3%	2	0.1%	3	0.2%	1	0.1%	9	0.2%



## 人間ドックの検査項目別統計のまとめ

### 1. 人間ドック検査項目別有所見者数

2013年度の人間ドックについて、所見が発生する検査の有所見者数（有所見率）を算出しました。有所見数（有所見率）が高い検査は、腹部超音波検査が飛びぬけており、約72%の方が何らかの所見を有していました。次に高い検査は胸部 X線検査で約27%が有所見者で、胃部 X線検査、心電図検査、婦人科内診、乳がん検査、内科診察の順となっています。

### 2. 人間ドック検査項目別有所見者数(性別年代別)

年代別では、婦人科内診が40歳代を、乳がん検査が39歳以下をピークとし、その年代以降は下降していますが、その他の検査は全て加齢に伴い上昇しています。

性別では、胸部 X線検査および胃部 X線検査では男女ともほぼ同率、内科診察では女性が男性の有所見者率を上回り、心電図検査および腹部超音波検査では男性が女性の有所見者率を上回っています。内科診察所見で女性が上回っているのは、甲状腺腫大、下腹部腫瘤の所見が多いためです。

乳房検査では、X線検査のほうが超音波検査より受診者が多いですが、有所見率では超音波検査が X線検査を大幅に上回っています。

### 3. 人間ドック検査項目別有所見内容

各検査で有所見数が多い上位10所見を調査しました。各検査の1位は、心電図検査...「洞徐脈」、胸部 X線検査...「胸膜肥厚癒着」、胃部 X線...「十二指腸潰瘍癒着」、腹部超音波検査...「脂肪肝」、内科診察...「不整脈」、婦人科内診...「子宮筋腫」、乳がん検査...「乳腺のう胞」となっており、昨年度とほぼ同様でした。

なお、性別では、女性の胃部 X線検査で「胃多発ポリープ」が、腹部超音波検査で「肝のう胞」が、内科診察で「甲状腺腫大」が1位となっています。