

入院病歴統計

平成26年度

豊田地域医療センター 医事課

概要

1.目的

入院患者の病歴を調査し、病院運営の基礎資料とする。

2.調査対象

調査期間内に退院した入院患者

3.調査期間

平成26年4月1日～平成27年3月31日

4.調査事項

病棟別、入院目的別、入院経路別、退院経路別、傷病名区分別の年齢階級別、在院日数別の患者数。

5.調査方法

病歴管理システム(Medical Historia)の入院サマリデータを集計する。

6.注意事項

退院した入院患者を対象としていることから、退院時点でのデータを使用しているため、転棟時のデータは加味されていない。そのため、母数は退院患者の実数となり、実際の病棟ごとの小計と異なることに注意していただきたい。統計上は注に「〇〇は、退院患者のものとした」と表現し、転棟時を含める場合には別に注に記した。

また、退院患者数はサマリの作成数となる事から亜急性転棟など主治医が同じ場合は1つにまとめて作成する場合があることから合計数が少ない場合がある

7.統計の構成

- ①基本データ…入院の状態を把握するデータ(入院目的別、入院経路別、退院経路別)
- ②病名データ…ICD10大分類ごとのデータ
- ③個別データ…基礎資料とは別に、個別の目的で調査したデータ

目次

基本データ

病棟別のデータ

入院目的別のデータ

入院経路別データ

退院経路別データ

病名データ

傷病名区分別のデータ

個別データ

主治医別サマリ作成率

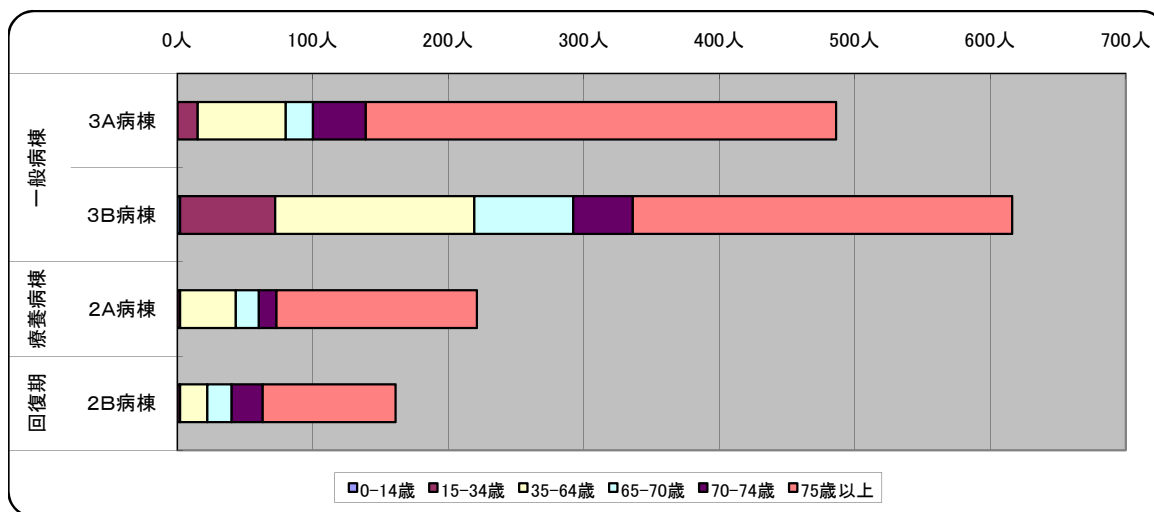
病棟別のデータ

年齢階級別退院患者数

病棟		合計	0-14歳	15-34歳	35-64歳	65-70歳	70-74歳	75歳以上
一般病棟	3A病棟	486人	0人	15人	65人	20人	39人	347人
	3B病棟	616人	2人	70人	147人	73人	44人	280人
療養病棟	2A病棟	221人	0人	2人	41人	17人	13人	148人
回復期	2B病棟	161人	0人	2人	20人	18人	23人	98人
合計	患者数	1484人	2人	89人	273人	128人	119人	873人
	割合		0.1%	6.0%	18.4%	8.6%	8.0%	58.8%

注1 対象者は、平成26年4月～平成27年3月の退院患者とした。

注2 病棟の種類は、退院時のものとした。

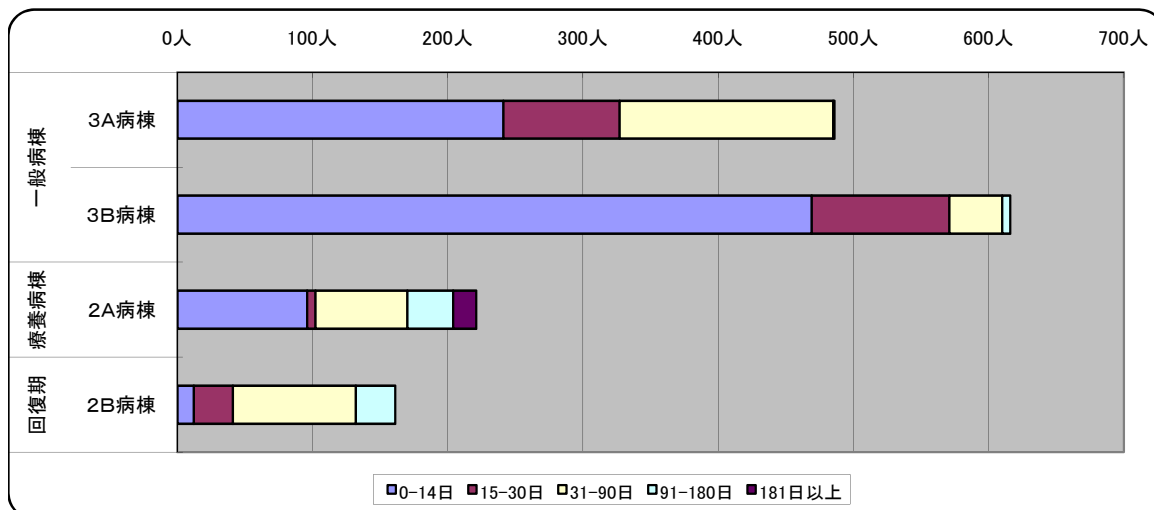


在院日数別退院患者数

病棟		合計	0-14日	15-30日	31-90日	91-180日	181日以上	平均在院
一般病棟	3A病棟	486人	241人	86人	158人	1人	0人	24.5日
	3B病棟	616人	469人	102人	39人	6人	0人	11.5日
療養病棟	2A病棟	221人	96人	6人	68人	34人	17人	73.4日
回復期	2B病棟	161人	12人	29人	91人	29人	0人	54.2日
合計	患者数	1484人	818人	223人	356人	70人	17人	
	割合		55.1%	15.0%	24.0%	4.7%	1.1%	

注1 対象者は、平成26年4月～平成27年3月の退院患者とした。

注2 病棟の種類は、退院時のものとした。



入院目的別のデータ

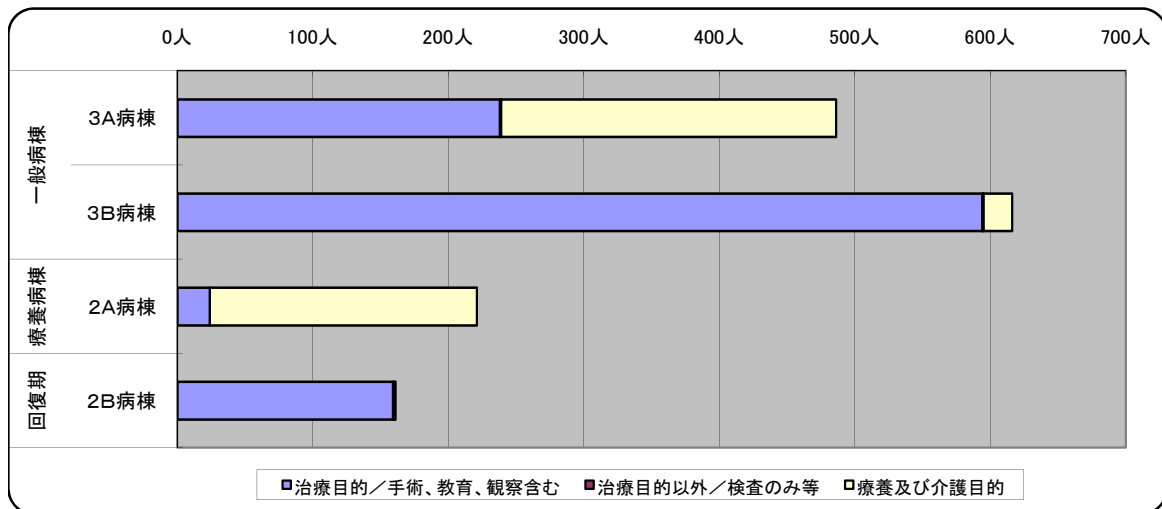
患者数

入院目的	合計		一般病棟		療養病棟	回復期
	割合	患者数	3A病棟	3B病棟	2A病棟	2B病棟
治療目的／手術、教育、観察含む	68.4%	1015人	238人	594人	24人	159人
治療目的以外／検査のみ等	0.2%	3人	1人	1人	0人	1人
療養及び介護目的	31.4%	466人	247人	21人	197人	1人

注1 対象者は、平成26年4月～平成27年3月の退院患者とした。

注2 病棟の種類は、退院時のものとした。

注3 入院目的は転棟も含み退院時のものとした。



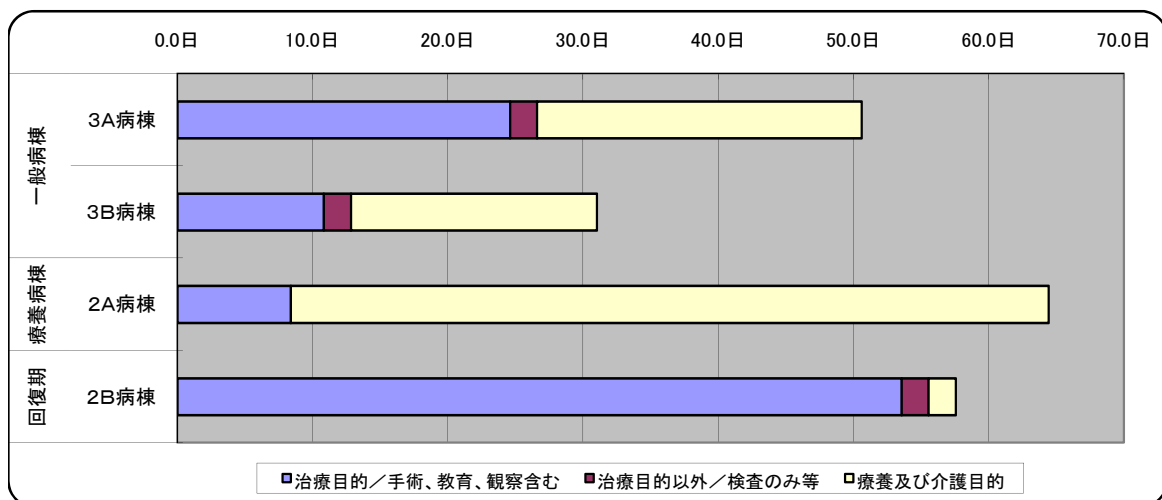
平均在院日数

入院目的	平均	一般病棟		療養病棟	回復期
		3A病棟	3B病棟	2A病棟	2B病棟
治療目的／手術、教育、観察含む	20.7日	24.6日	10.8日	8.4日	53.5日
治療目的以外／検査のみ等	2.0日	2.0日	2.0日	0.0日	2.0日
療養及び介護目的	37.2日	24.0日	18.2日	56.1日	2.0日

注1 対象者は、平成26年4月～平成27年3月の退院患者とした。

注2 病棟の種類は、退院時のものとした。

注3 入院目的は転棟も含み退院時のものとした。



入院経路別のデータ

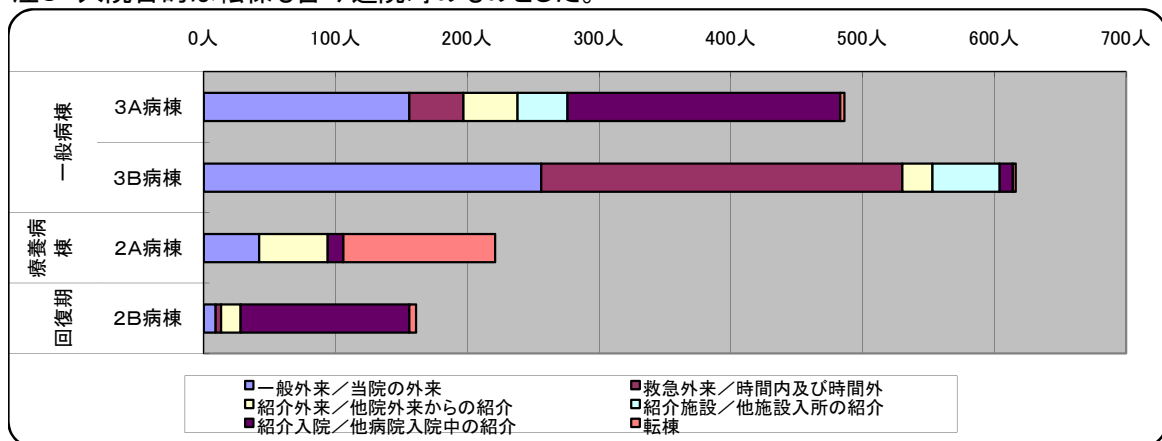
患者数

入院経路	合計		一般病棟		療養病棟	回復期
	割合	患者数	3A病棟	3B病棟	2A病棟	2B病棟
一般外来／当院の外来	31.2%	463人	156人	256人	42人	9人
救急外来／時間内及び時間外	21.5%	319人	41人	274人	0人	4人
紹介外来／他院外来からの紹介	8.8%	131人	41人	23人	52人	15人
紹介施設／他施設入所の紹介	6.0%	89人	38人	51人	0人	0人
紹介入院／他病院入院中の紹介	24.1%	357人	207人	10人	12人	128人
転棟	8.4%	125人	3人	2人	115人	5人

注1 対象者は、平成26年4月～平成27年3月の退院患者とした。

注2 病棟の種類は、退院時のものとした。

注3 入院目的は転棟も含み退院時のものとした。



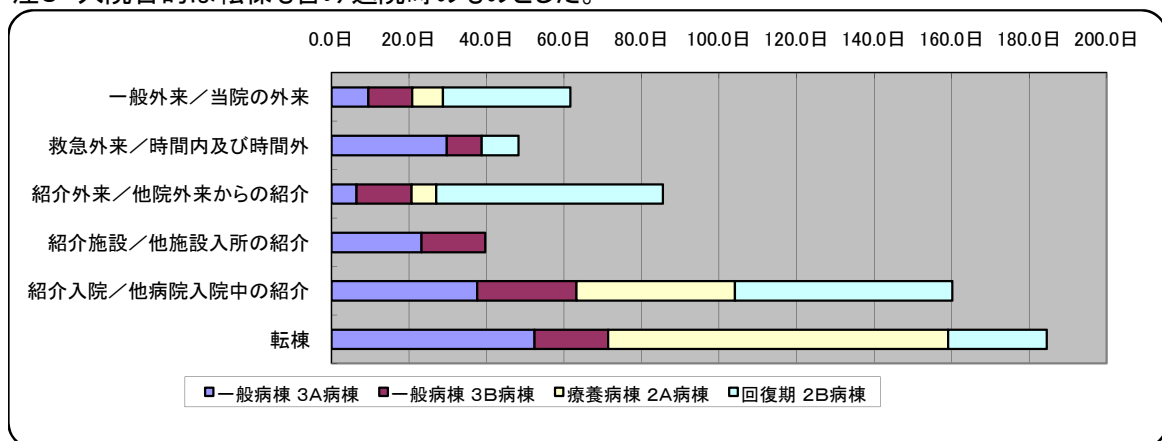
平均在院日数

入院経路	平均	一般病棟		療養病棟	回復期
		3A病棟	3B病棟	2A病棟	2B病棟
一般外来／当院の外来	10.8日	9.5日	11.3日	7.9日	32.9日
救急外来／時間内及び時間外	11.7日	29.8日	9.0日	0.0日	9.5日
紹介外来／他院外来からの紹介	13.7日	6.4日	14.3日	6.3日	58.5日
紹介施設／他施設入所の紹介	19.3日	23.2日	16.4日	0.0日	0.0日
紹介入院／他病院入院中の紹介	44.0日	37.6日	25.6日	40.9日	56.1日
転棟	83.3日	52.3日	19.0日	87.7日	25.4日

注1 対象者は、平成26年4月～平成27年3月の退院患者とした。

注2 病棟の種類は、退院時のものとした。

注3 入院目的は転棟も含み退院時のものとした。



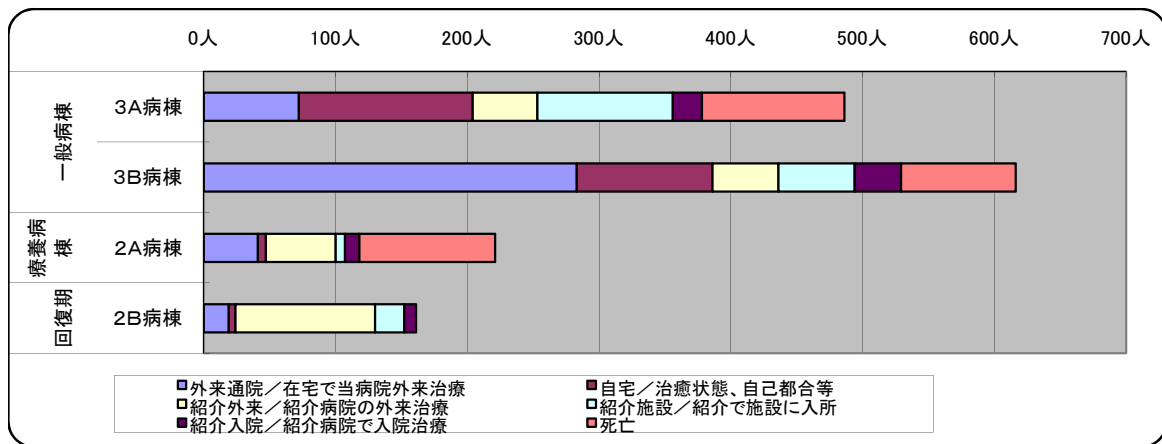
退院経路別のデータ

患者数

退院経路	合計		一般病棟		療養病棟	回復期
	割合	患者数	3A病棟	3B病棟	2A病棟	2B病棟
外来通院／在宅で当病院外来治療	28.0%	415人	72人	283人	41人	19人
自宅／治癒状態、自己都合等	16.6%	246人	132人	103人	6人	5人
紹介外来／紹介病院の外来治療	17.4%	258人	49人	50人	53人	106人
紹介施設／紹介で施設に入所	12.8%	190人	103人	58人	7人	22人
紹介入院／紹介病院で入院治療	5.2%	77人	22人	35人	11人	9人
死亡	20.1%	298人	108人	87人	103人	0人

注1 対象者は、平成26年4月～平成27年3月の退院患者とした。

注2 病棟の種類は、退院時のものとした。

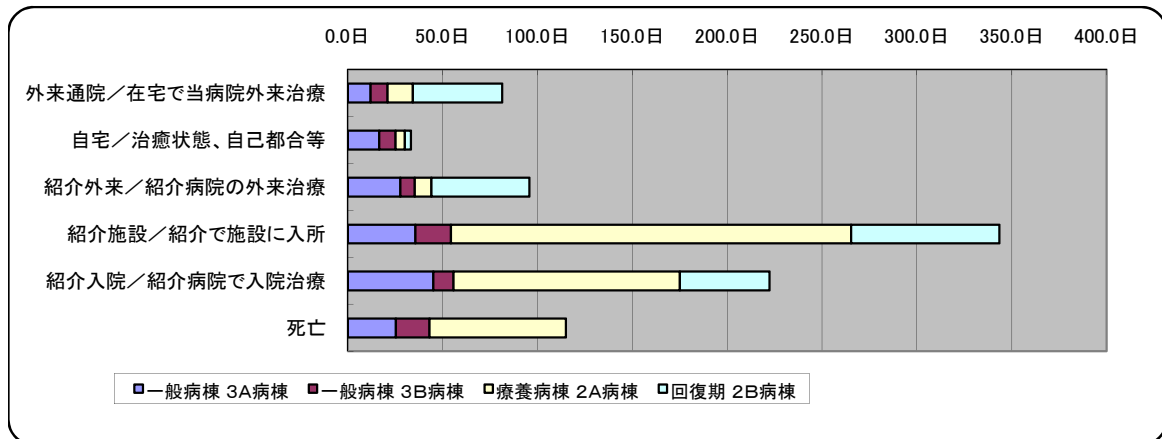


平均在院日数

退院経路	平均	一般病棟		療養病棟	回復期
		3A病棟	3B病棟	2A病棟	2B病棟
外来通院／在宅で当病院外来治療	11.7日	11.9日	9.0日	13.3日	47.0日
自宅／治癒状態、自己都合等	12.7日	16.6日	8.6日	4.8日	3.2日
紹介外来／紹介病院の外来治療	29.7日	27.6日	7.7日	8.8日	51.6日
紹介施設／紹介で施設に入所	41.8日	35.6日	18.7日	211.0日	78.0日
紹介入院／紹介病院で入院治療	40.3日	45.0日	10.6日	119.3日	47.3日
死亡	39.2日	25.3日	17.7日	72.0日	0.0日

注1 対象者は、平成26年4月～平成27年3月の退院患者とした。

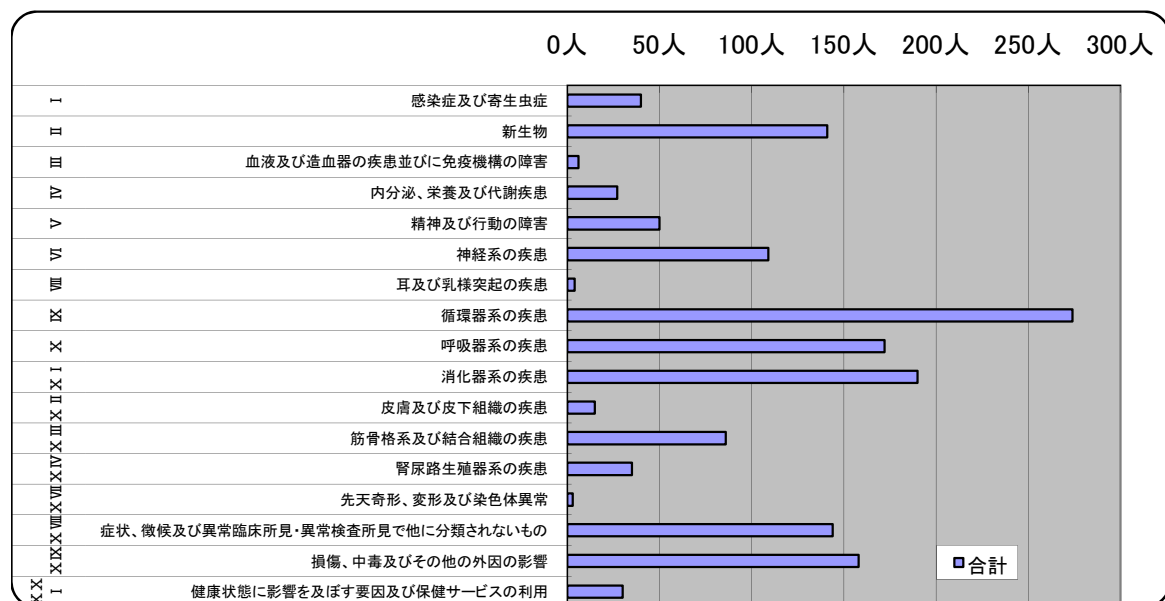
注2 病棟の種類は、退院時のものとした。



傷病名区分別のデータ

患者数

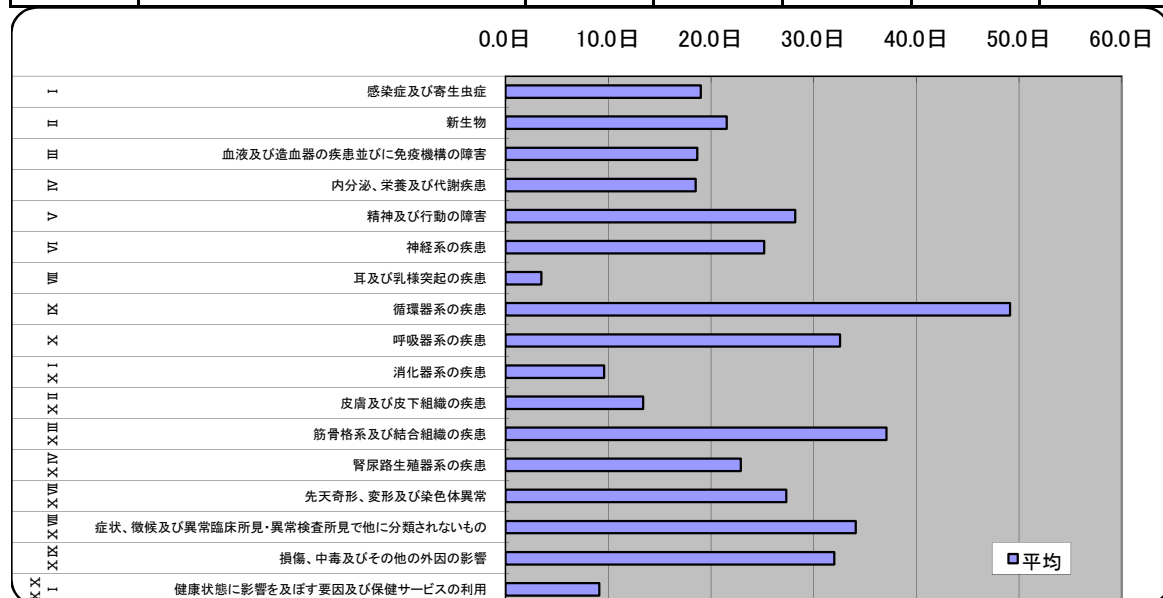
区分	傷病名 分類名称	合計	一般病棟		療養病棟	回復期
			3A病棟	3B病棟	2A病棟	2B病棟
I	感染症及び寄生虫症	40人	8人	32人	0人	0人
II	新生物	141人	25人	107人	9人	0人
III	血液及び造血器の疾患並びに免疫機構の障害	6人	1人	4人	1人	0人
IV	内分泌、栄養及び代謝疾患	27人	17人	9人	1人	0人
V	精神及び行動の障害	50人	17人	24人	8人	1人
VI	神経系の疾患	109人	59人	10人	34人	6人
VIII	耳及び乳様突起の疾患	4人	0人	4人	0人	0人
IX	循環器系の疾患	274人	112人	27人	76人	59人
X	呼吸器系の疾患	172人	69人	93人	8人	2人
X I	消化器系の疾患	190人	12人	178人	0人	0人
X II	皮膚及び皮下組織の疾患	15人	4人	10人	0人	1人
X III	筋骨格系及び結合組織の疾患	86人	59人	8人	18人	1人
X IV	腎尿路生殖器系の疾患	35人	8人	23人	3人	1人
X VII	先天奇形、変形及び染色体異常	3人	1人	1人	0人	1人
X VIII	症状、徴候及び異常臨床所見・異常検査所見で他に分類されないもの	144人	47人	47人	50人	0人
X IX	損傷、中毒及びその他の外因の影響	158人	25人	33人	13人	87人
X X I	健康状態に影響を及ぼす要因及び保健サービスの利用	30人	22人	6人	0人	2人



傷病名区分別のデータ

平均在院日数

区分	傷病名 分類名称	平均	一般病棟		療養病棟	回復期
			3A病棟	3B病棟	2A病棟	2B病棟
I	感染症及び寄生虫症	19.0日	63.1日	8.0日	0.0日	0.0日
II	新生物	21.5日	20.3日	14.7日	106.2日	0.0日
III	血液及び造血器の疾患並びに免疫機構の障害	18.7日	29.0日	12.3日	34.0日	0.0日
IV	内分泌、栄養及び代謝疾患	18.5日	21.1日	9.1日	60.0日	0.0日
V	精神及び行動の障害	28.2日	47.1日	1.7日	70.9日	2.0日
VI	神経系の疾患	25.2日	16.0日	12.0日	39.5日	56.5日
VIII	耳及び乳様突起の疾患	3.5日	0.0日	3.5日	0.0日	0.0日
IX	循環器系の疾患	49.1日	22.0日	20.1日	77.8日	77.0日
X	呼吸器系の疾患	32.6日	30.9日	15.6日	250.6日	5.0日
X I	消化器系の疾患	9.6日	15.6日	9.2日	0.0日	0.0日
X II	皮膚及び皮下組織の疾患	13.4日	18.3日	9.7日	0.0日	31.0日
X III	筋骨格系及び結合組織の疾患	37.1日	26.9日	9.5日	82.2日	45.0日
X IV	腎尿路生殖器系の疾患	22.9日	36.5日	8.4日	105.0日	2.0日
X VII	先天奇形、変形及び染色体異常	27.3日	4.0日	55.0日	0.0日	23.0日
X VIII	症状、徴候及び異常臨床所見・異常検査所見で他に分類されないもの	34.1日	18.6日	12.5日	69.0日	0.0日
X IX	損傷、中毒及びその他の外因の影響	32.0日	37.4日	9.4日	8.6日	42.5日
X X I	健康状態に影響を及ぼす要因及び保健サービスの利用	9.1日	9.6日	3.7日	0.0日	20.0日



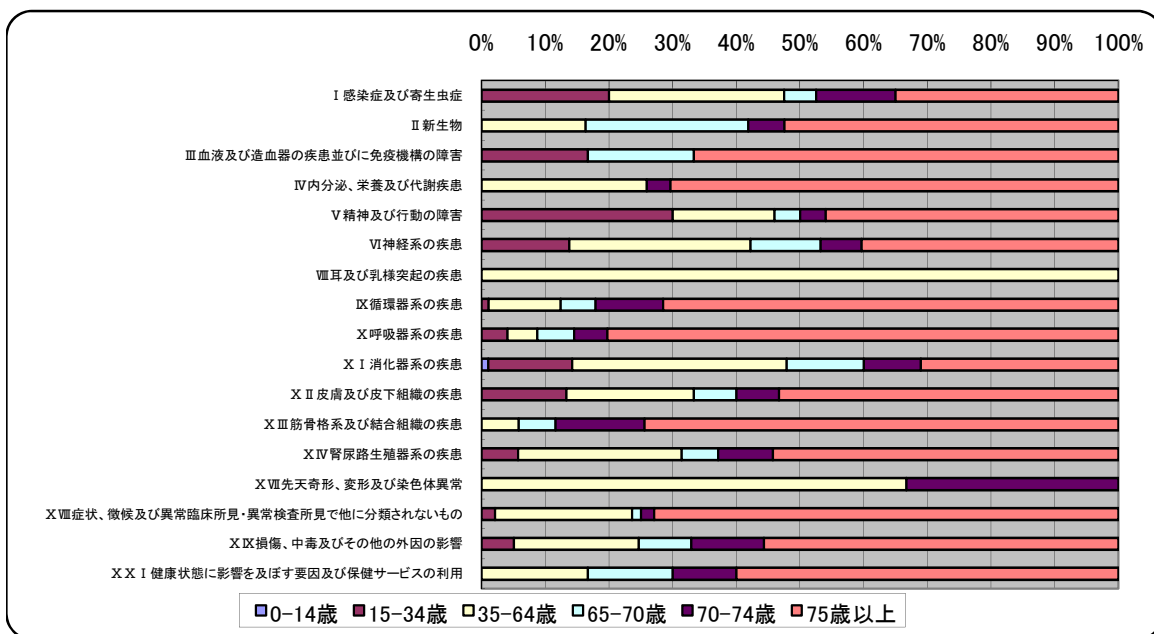
傷病名区分別のデータ

年齢階級別退院患者数

傷病名区分	合計	0-14歳	15-34歳	35-64歳	65-70歳	70-74歳	75歳以上
I 感染症及び寄生虫症	40人	0人	8人	11人	2人	5人	14人
II 新生物	141人	0人	0人	23人	36人	8人	74人
III 血液及び造血器の疾患並びに免疫機構の障害	6人	0人	1人	0人	1人	0人	4人
IV 内分泌、栄養及び代謝疾患	27人	0人	0人	7人	0人	1人	19人
V 精神及び行動の障害	50人	0人	15人	8人	2人	2人	23人
VI 神経系の疾患	109人	0人	15人	31人	12人	7人	44人
VIII 耳及び乳様突起の疾患	4人	0人	0人	4人	0人	0人	0人
IX 循環器系の疾患	274人	0人	3人	31人	15人	29人	196人
X 呼吸器系の疾患	172人	0人	7人	8人	10人	9人	138人
X I 消化器系の疾患	190人	2人	25人	64人	23人	17人	59人
X II 皮膚及び皮下組織の疾患	15人	0人	2人	3人	1人	1人	8人
X III 筋骨格系及び結合組織の疾患	86人	0人	0人	5人	5人	12人	64人
X IV 腎尿路生殖器系の疾患	35人	0人	2人	9人	2人	3人	19人
X VII 先天奇形、変形及び染色体異常	3人	0人	0人	2人	0人	1人	0人
X VIII 症状、徴候及び異常臨床所見・異常検査所見で他に分類されないもの	144人	0人	3人	31人	2人	3人	105人
X IX 損傷、中毒及びその他の外因の影響	158人	0人	8人	31人	13人	18人	88人
X X I 健康状態に影響を及ぼす要因及び保健サービスの利用	30人	0人	0人	5人	4人	3人	18人

注1 対象者は、平成26年4月～平成27年3月の退院患者とした。

注2 病名は、退院時の主病名1つとした。



傷病名区分別のデータ

在院日数別退院患者数

傷病名区分	合計	0-14日	15-30日	31-90日	91-180日	181日以上	平均在院
I 感染症及び寄生虫症	40人	29人	4人	6人	1人	0人	19.0日
II 新生物	141人	89人	26人	19人	6人	1人	21.5日
III 血液及び造血器の疾患並びに免疫機構の障害	6人	3人	2人	1人	0人	0人	18.7日
IV 内分泌、栄養及び代謝疾患	27人	14人	8人	5人	0人	0人	18.5日
V 精神及び行動の障害	50人	29人	2人	16人	2人	1人	28.2日
VI 神経系の疾患	109人	77人	11人	13人	7人	1人	25.2日
VIII 耳及び乳様突起の疾患	4人	4人	0人	0人	0人	0人	3.5日
IX 循環器系の疾患	274人	116人	32人	79人	39人	8人	49.1日
X 呼吸器系の疾患	172人	74人	50人	43人	3人	2人	32.6日
X I 消化器系の疾患	190人	164人	16人	10人	0人	0人	9.6日
X II 皮膚及び皮下組織の疾患	15人	9人	4人	2人	0人	0人	13.4日
X III 筋骨格系及び結合組織の疾患	86人	42人	10人	32人	0人	2人	37.1日
X IV 腎尿路生殖器系の疾患	35人	23人	5人	5人	2人	0人	22.9日
X VII 先天奇形、変形及び染色体異常	3人	1人	1人	1人	0人	0人	27.3日
X VIII 症状、徴候及び異常臨床所見・異常検査所見で他に分類されないもの	144人	69人	25人	42人	6人	2人	34.1日
X IX 損傷、中毒及びその他の外因の影響	158人	50人	25人	79人	4人	0人	32.0日
X X I 健康状態に影響を及ぼす要因及び保健サービスの利用	30人	25人	2人	3人	0人	0人	9.1日

注1 対象者は、平成26年4月～平成27年3月の退院患者とした。

注2 病名は、退院時の主病名1つとした。

