

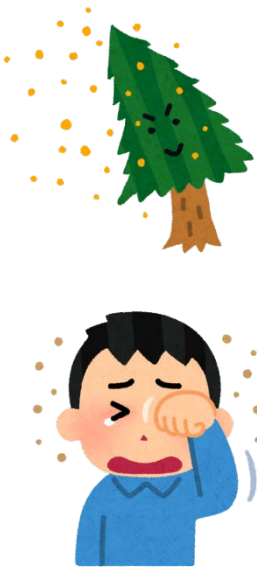
View アレルギー-39 のご案内



アレルギー疾患は乳幼児から高齢者まで全ての年代において発症し、増加の一途にあります。日本国民の3人に1人が何らかのアレルギー疾患を有していることが報告されています。

「皮膚のかゆみ」「目や鼻などの粘膜の炎症（目のかゆみ・鼻炎）」
「咳」「嘔吐」「下痢」「頭痛」など「もしかしてアレルギーかな？」と感じることはありませんか？ご本人も気付かなかったアレルギーの原因を見つけることにより、早期に治療を受けたり、環境を整えたりすることで、アレルギー症状を最小限に抑えることができます。

View アレルギー-39は、少量の血液で一度に39種類のアレルゲン（アレルギーの原因）を調べることができます。



吸入系その他アレルゲン



| | | |
|---------|--|---------------------------------|
| 室内塵（ちり） | | ヤケヒョウダニ、ハウスダスト 1 |
| 動物 | | ネコ皮膚（ひくず）、イヌ皮膚（ひくず） |
| 昆虫 | | ガ、ゴキブリ |
| 樹木 | | スギ、ヒノキ、ハンノキ（属）、シラカンバ（属） |
| 草本類 | | カモガヤ、オオアワガエリ、ブタクサ、ヨモギ |
| 空中真菌 | | アルテルナリア（ススカビ） アスペルギルス（コウジカビ） |
| 真菌その他 | | カンジダ、マラセチア（属）、ラテックス |

食物系アレルギー



| | | |
|---------|---|--------------------|
| 卵 |  | 卵白、オボムコイド |
| 牛乳 |  | ミルク |
| 小麦 |  | 小麦 |
| 豆・穀・種実類 |   | ピーナッツ、大豆、そば、ゴマ、米 |
| 甲殻類 |   | エビ、カニ |
| 果物 |   | キウイ、リンゴ、バナナ |
| 魚・肉類 |   | マグロ、サケ、サバ、牛肉、豚肉、鶏肉 |

- ラテックスについて
ラテックスアレルギーは、炊事用の手袋やゴム風船などに使われている天然ゴムの成分によって起こります。



- オボムコイドについて
卵は加熱することでアレルギー症状を起こす可能性は低くなりますが、熱に強い特徴があるオボムコイドにアレルギーがある場合は注意が必要です。



ご予約・お問い合わせ

豊田地域医療センター

健診事業課 TEL (0565) 34-3003
FAX (0565) 33-8710